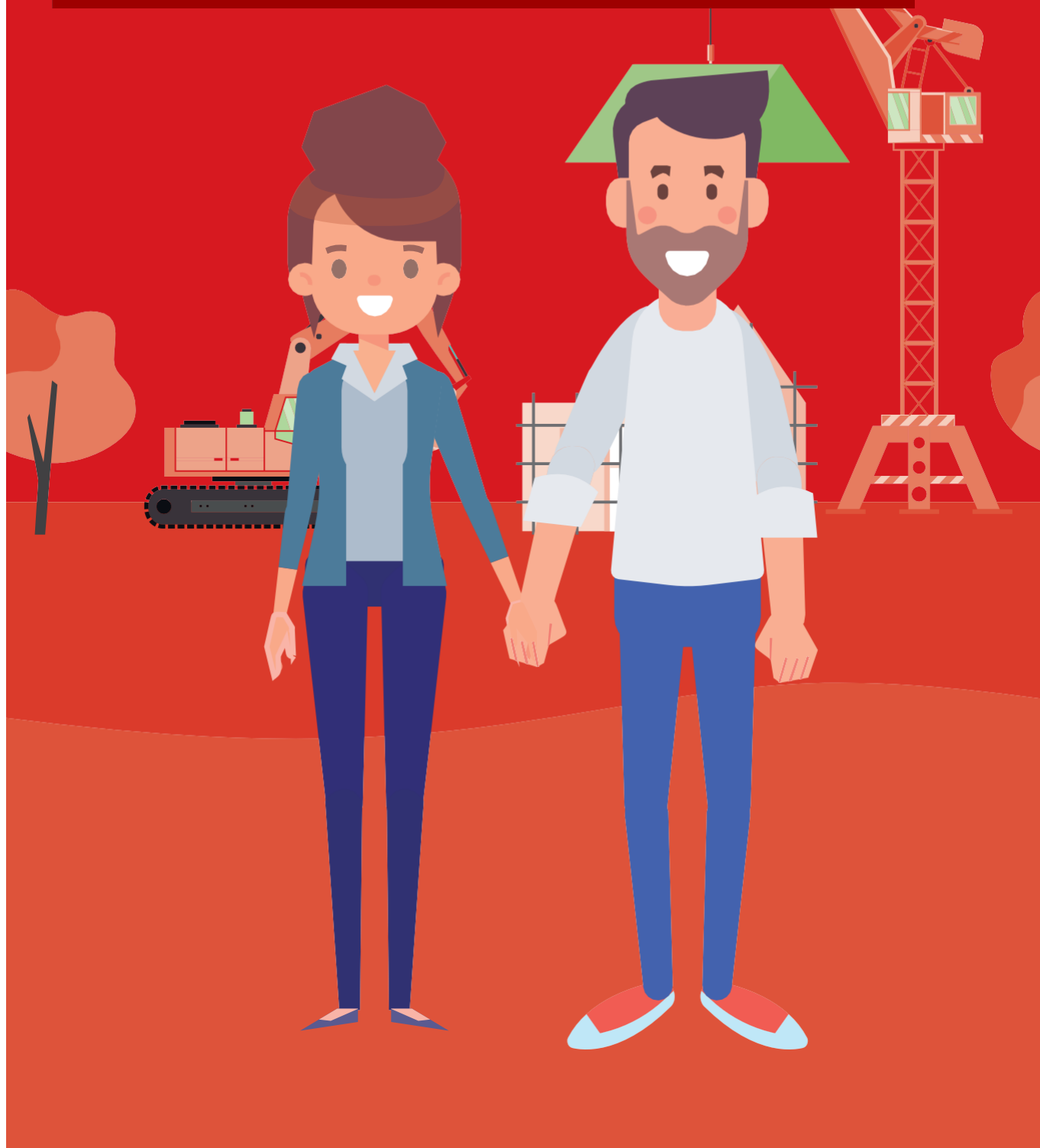


# Handleiding sanitair



Handleiding sanitair Willemskwartier te Tilburg versie 1 d.d. 21 december 2022

# Inhoudsopgave

Sanitair .....	3
Werkwijze .....	3
Kosten leidingwerk.....	3
Andere mogelijkheden .....	3
Sluitingsdata.....	3

# Sanitair

## Projectshowroom

Hou je van een snelle douche in de ochtend of ben je in de avond juist lang in je badkamer? Deel je je badkamer met huisgenoten? Is hotel chique jouw stijl of liever een Scandinavische uitstraling? Wat jouw wensen ook zijn, de geselecteerde sanitairshowroom heeft veel mogelijkheden in huis.

Loop gerust eens binnen bij de showroom en laat je inspireren door het grote aanbod van sanitair in diverse stijlen en voor alle budgetten.

## Voordelen

De sanitairshowroom heeft jarenlange ervaring met het ontwerpen en verkopen van sanitair in nieuwbouwprojecten van Van Wijnen.

Van deze goede samenwerking heb je als koper ook profijt. Zo is er afstemming tussen de sanitairshowroom en de tegelshowroom. De sanitairshowroom is bekend met het project, de tekeningen en alle mogelijkheden en onmogelijkheden.

**Sanitairshowroom: Nader te bepalen**

## Werkwijze

De project sanitairshowroom neemt contact met jou op om een afspraak te maken voor het sanitairgesprek. Het gesprek zal plaatsvinden in hun showroom. Samen met de sanitairverkooper ontwerp je jouw ideale badkamer en toilet en laat je je inspireren door de vele mogelijkheden en de voorbeeld badkamers in de showroom.

Wanneer je sanitair bij de projectshowroom hebt uitgezocht wordt er een offerte opgemaakt. In deze offerte zijn de retourprijzen voor het basis sanitair en eventueel aanvullend leidingwerk verwerkt. Jij controleert de offerte en tekent voor akkoord. Jouw kopersbegeleider ontvangt van de sanitairshowroom de door jou getekende offerte. Na controle wordt de offerte verwerkt en opgenomen op de opdrachtbevestiging bij het overige door jou gekozen meerwerk.

De betaling van het door jou gekozen sanitair en inclusief aanvullende kosten voor het verplaatsen of aanvullen van het leidingwerk vindt plaats via Van Wijnen middels de door het SWK bepaalde termijnen voor verrekening van meerwerk [25% bij aanvang en 75% bij oplevering].

Tevens deelt de sanitairshowroom jouw definitieve offerte met de tegelshowroom. De tegelshowroom weet dan precies hoe de

badkamer en toilet er uit komen te zien en sluit zijn advies en offerte daar weer op aan.

Het sanitair wordt voor oplevering geleverd en gemonteerd. Dan kun je meteen gebruik maken van je sanitaire ruimten tijdens het eventuele klussen na oplevering en kun je sneller verhuizen omdat wij deze klus alvast voor je hebben geklaard.

## Kosten leidingwerk

Kosten leidingwerk nog even op een rij:

- Als het door jou gekozen sanitair past op het leidingwerk zoals opgenomen op de basis nul-tekening van jouw appartement zijn er geen aanpassingen en aanvullingen van het leidingwerk nodig.
- Als het sanitair niet past of er is meer leidingwerk nodig dan zoals opgenomen op de basis nul-tekening dan neemt de sanitairshowroom het aanvullende meerwerk op in jouw sanitairofferte.
- Wanneer er bouwkundige aanpassingen zoals voorzetwanden, gemetselde douchewanden en nissen in het ontwerp van jouw sanitaire ruimte zijn opgenomen, dan worden deze opgenomen in de sanitairofferte [zonder prijs] en op de bijbehorende tekening. De kosten voor deze bouwkundige aanpassingen worden opgenomen in de tegelofferte. De WTW (warmte terug win) douchepijp/goot mag niet vervallen. In verband met de werking en het balans systemen in het appartement.

## Andere mogelijkheden

Wanneer jij geen gebruik maakt van de projectshowroom is het mogelijk om het appartement uit te laten voeren met het sanitair dat in de basis is opgenomen. Hier hoeft je verder niks voor te doen. Je kunt het basis sanitair in de showroom gaan bekijken en bevestigen dat je voor het basis sanitair kiest.

## Casco badkamer

Het laten vervallen van het sanitair en tegelwerk in de badkamer en toilet(ten) behoort niet tot de mogelijkheden.

# Sluitingsdata

We willen graag dat het bouwproces soepel verloopt en dat je nieuwe appartement op tijd en volgens afspraak aan jou kan worden opgeleverd. Daar gaat een lange voorbereidingstijd aan vooraf.

Daarom hebben we voor het doorgeven van het meer en minderwerk aan jouw appartement een aantal sluitingsdata vastgesteld, die in de beginfase van het bouwproces staan ingepland.

De sluitingsdata voor jouw appartement en de diverse meerwerkonderdelen staan op het kopersportaal HOOMCTRL vermeld in de planner. Zet deze data in je agenda en geef het eventuele meer- en/of minderwerk (ruim) voor deze data door aan jouw kopersbegeleider. Wijzigingen die na sluitingsdatum binnenkomen kunnen vanwege organisatorische redenen niet meer worden verwerkt.

De complete procedure van het offreren, vastleggen en verwerken van offertes bij showrooms duurt 6 tot 10 weken. Bezoek dus tijdig de showroom zodat je voldoende tijd hebt om je keuze(s) te maken!

De sluitingsdata worden over het algemeen ingedeeld volgens onderstaande verdeling. Dit kan echter per project afwijken.

## **Grote ruwbouwopties**

Varianten, zoals afgebeeld in de verkoopdocumenten

## **Aangeven van aanvullende wensen**

Indienen van aanvullende wensen keukenorder bij derden

## **Ruwbouw**

Optiekeuzelijst (standaard opties)

Definitieve keukenofferte

[Definitieve sanitairofferte](#)

Definitieve opties t.b.v. aanvullende wensen

## **Afbouw**

Definitieve tegelofferte

Binnendeuren

Vensterbanken

De sluitingsdatum is:

**Nader te bepalen**