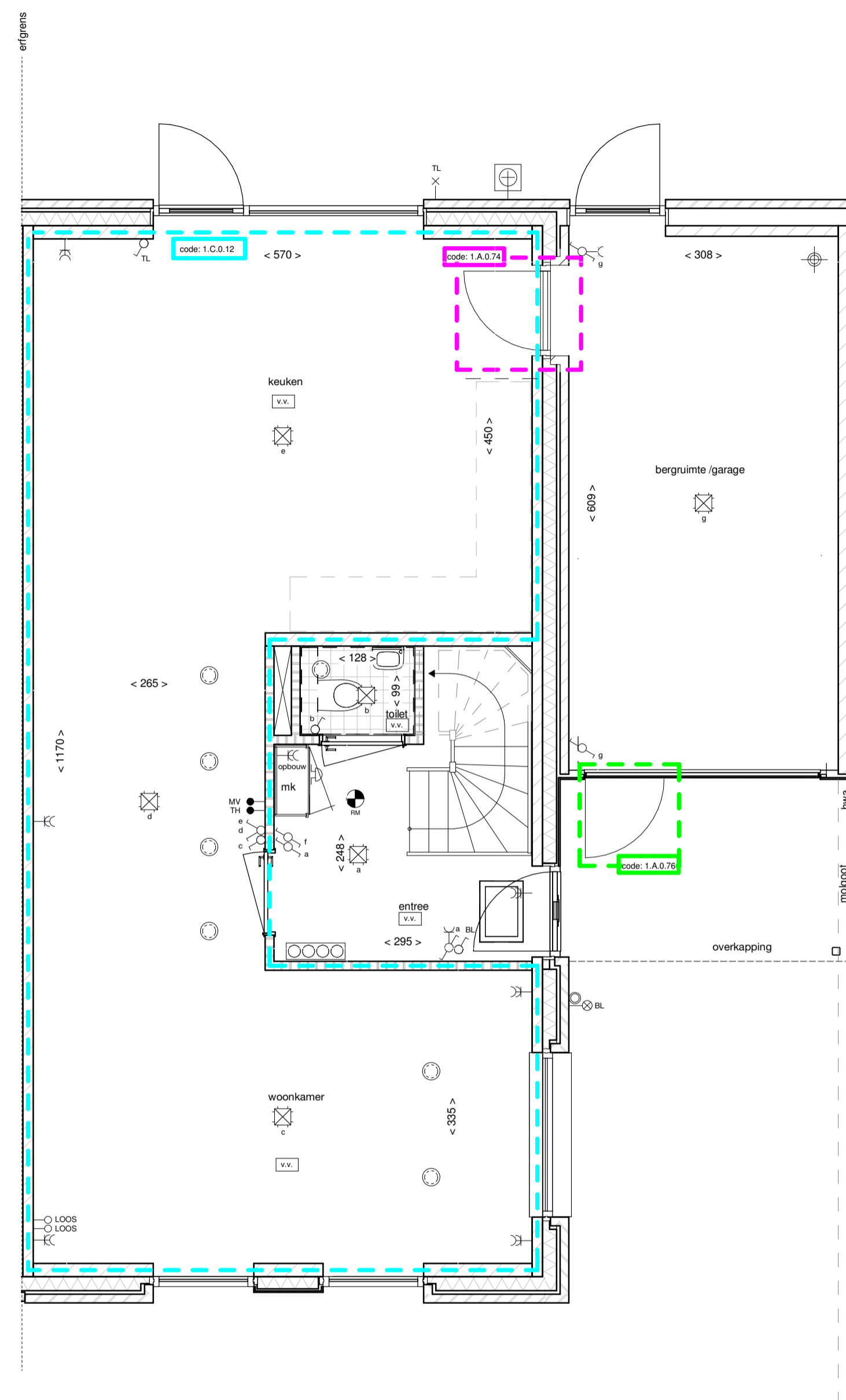
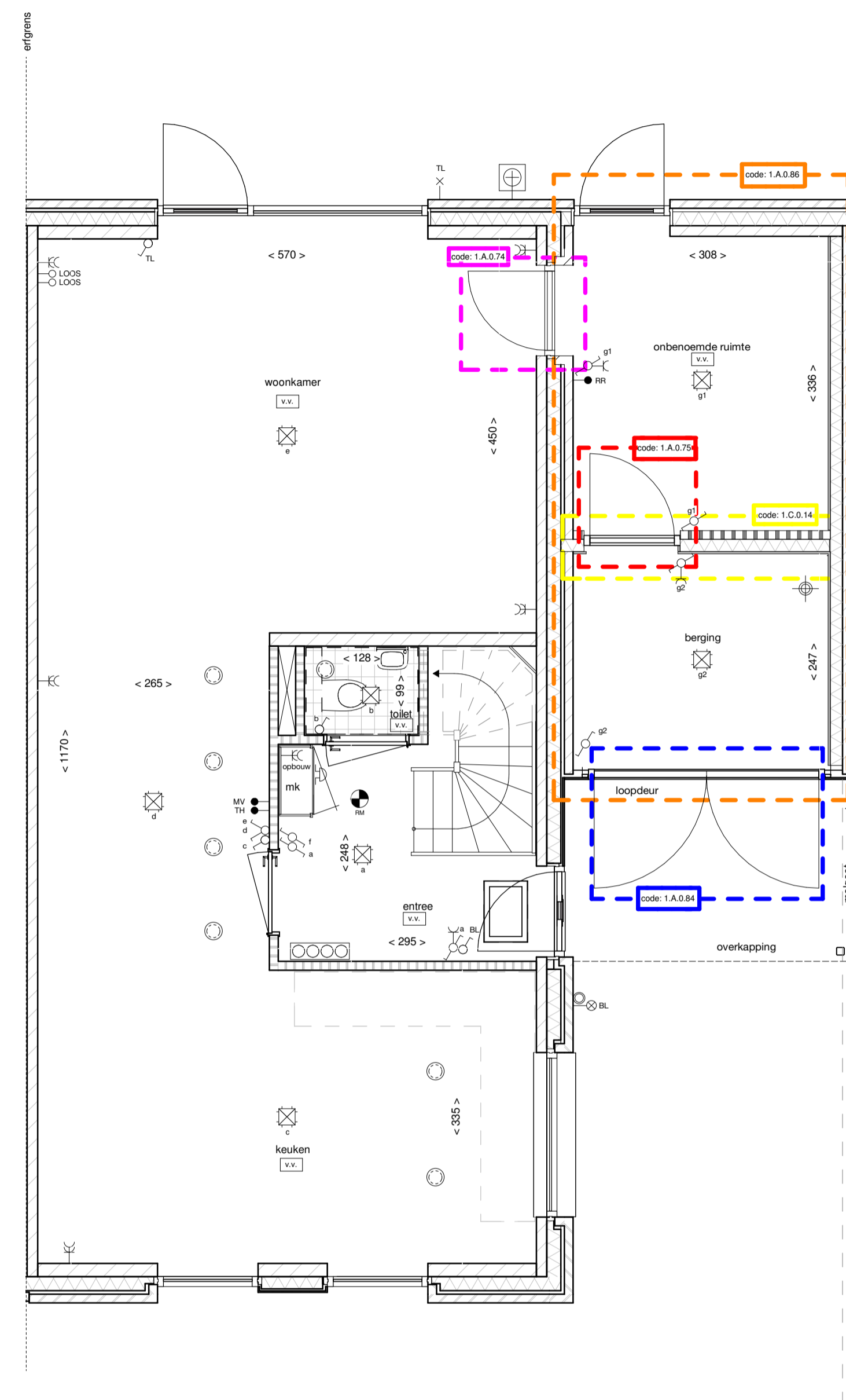


1.A.0.70: Verlengen van de ongeïsoleerde aangebouwde bergruimte/garage met 240cm



1.C.0.12: Tuingericht wonen
1.A.0.74: Buitendeur tussen de woning en de aangebouwde bergruimte/garage
1.A.0.78: Standaard kanteurdeur voorzien van loopdeur



1.A.0.86: Isoleren van de aangebouwde bergruimte/garage
1.C.0.14: Bergruimte/garage opsplitsen naar een onbenoemde ruimte/berging
1.A.0.74: Buitendeur tussen de woning en de aangebouwde bergruimte/garage
1.A.0.75: Buitendeur tussen onbenoemde ruimte naar berging
1.A.0.84: Dubbele openslaande deuren in plaats van standaard kanteurdeur

LEGENDA

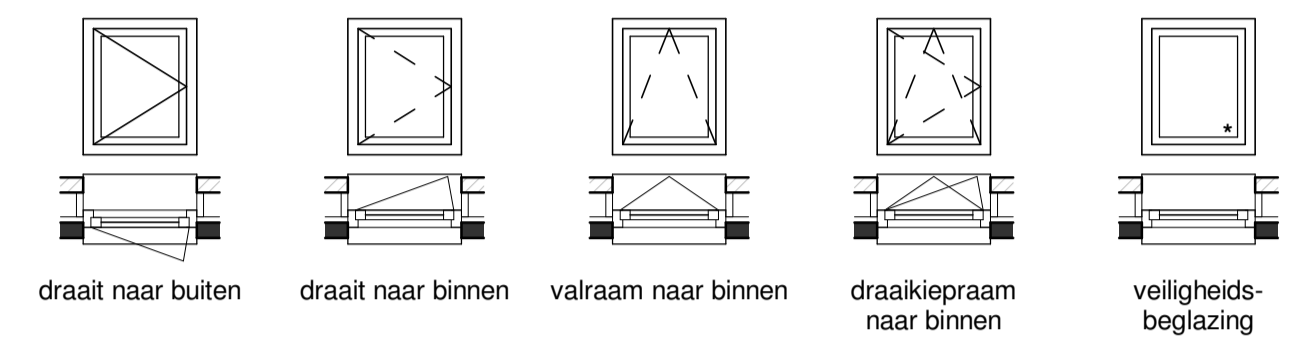
Bouwkundig, plattegrond

- metselwerk
- spuwisolatie
- kalkzandsteen
- lichte scheidingswand
- hemelwaterafvoer (hwa)
- dakdoorvoer
- dakluik, alleen stippelen op onderliggende verdieping
- kruipluik, positie indicatief
- groendak (garage)
- toegepaste krijtstreepmethode (zone behoort niet tot verblijfsgebied)

Bouwkundig, aanzicht

- teruggeliggend/verspringend metselwerk
- gevelbekleding

Draairichting ramen en deuren



Maatvoering

- < 100 > afstand van wand tot wand, gemeten in centimeters
- < 100 > * afstand van muur tot hellend dak op een hoogte van 1500mm boven vloerwaa, gemeten in centimeters

LEGENDA INSTALLATIES

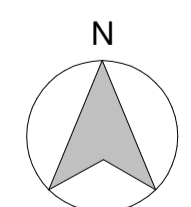
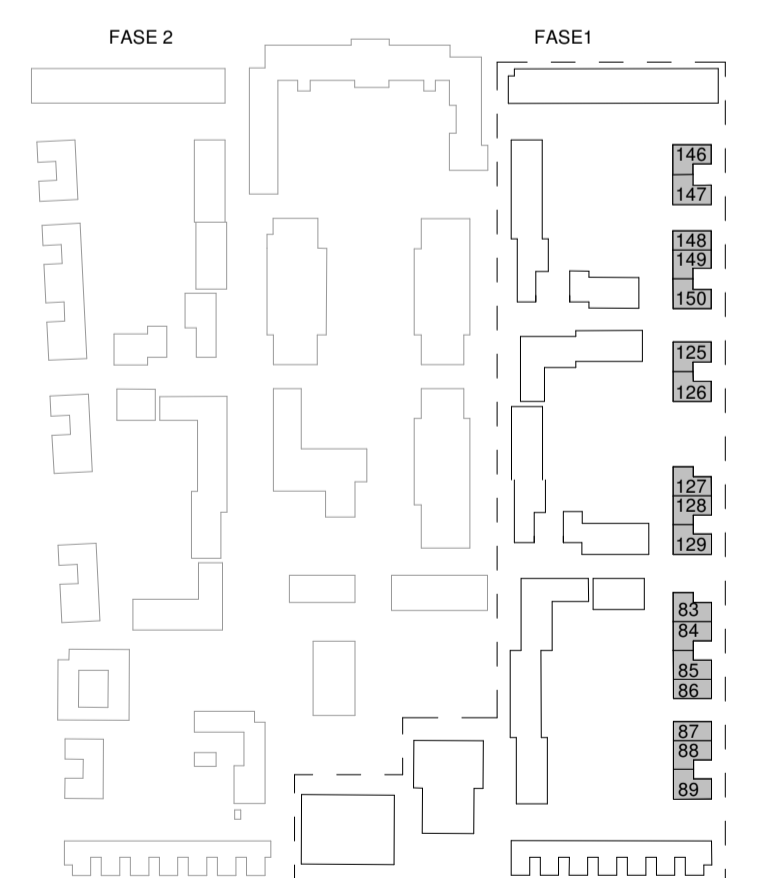
Electrotechnische

- wandlichtpunten aansluiting
- wandlichtpunt, incl. armatuur
- plafondlichtpunt aansluiting
- enkelpolige schakelaar
- dubbelpolige schakelaar
- wisselschakelaar
- enkele wandcontactdoos
- dubbele wandcontactdoos, verticaal
- bediening mechanische ventilatie
- bediening (hoofd)thermostaat
- bediening ruimteregelaar
- loze leiding
- schel
- bel drukker
- rookmelder

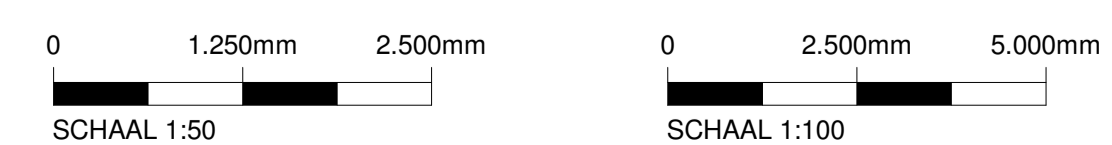
Overige installaties

- radiator
- douchedrain
- verdelers vloerverwarming (indicatief)
- vloerverwarming
- zone PV-panelen
- installatie zone, opstellings- en serviceruimte techniek
- ventilatie ventiel, inblaas of afzuig
- opstelplaats wasmachine (WM) of wasdroger (WD)
- buitenkraan met schroefput

- Kleine wijzigingen voorbehouden
- Aan de maatvoering kunnen geen rechten worden ontleend
- Maatvoering betreft circa-maten en is aangegeven in centimeters
- Maatvoering bij schuine daken is tot de 150cm hoogtelijn
- Elektrische: contour keukenspelling, ventilatiepunten, vloerverwarmingverdelers, hemelwaterafvoeren, radiator en rookmelders zijn indicatief aangegeven
- Het is mogelijk dat niet alle symbolen uit de legenda van toepassing zijn op uw woningstype
- Exacte positie PV-panelen en te stemmen met dakdoorvoeren, positie dakluik (mits aanwezig) en oriëntatie van uw woning



De opties op deze optietekening zijn uitgewerkt met als onderlegger een basis plattegrond van een referentiewoning. Mogelijk wijkt deze basis plattegrond af t.o.v. uw woningplattegrond. Dit heeft voor de optie verder geen gevolgen. Bij een definitieve keus van een optie zal de basisplattegrond van uw woning door koperbegeleiding worden verwerkt in de stukken.



**WILLEMS
KWARTIER**

Project	Willemskwartier, 84 woningen		
Bouwnummer(s)	83,84,85,86,87,88,127,128,148,149 / 89,125,126,129,146,147,150	Blad nr.	VK-Optie 09b
Onderdeel	Optietekening	Datum	16-11-2022
Omschrijving	Twee-onder-een-kapwoningen / Geschakelde villa's oostelijk rand	Schaal	1:50 & 1:100