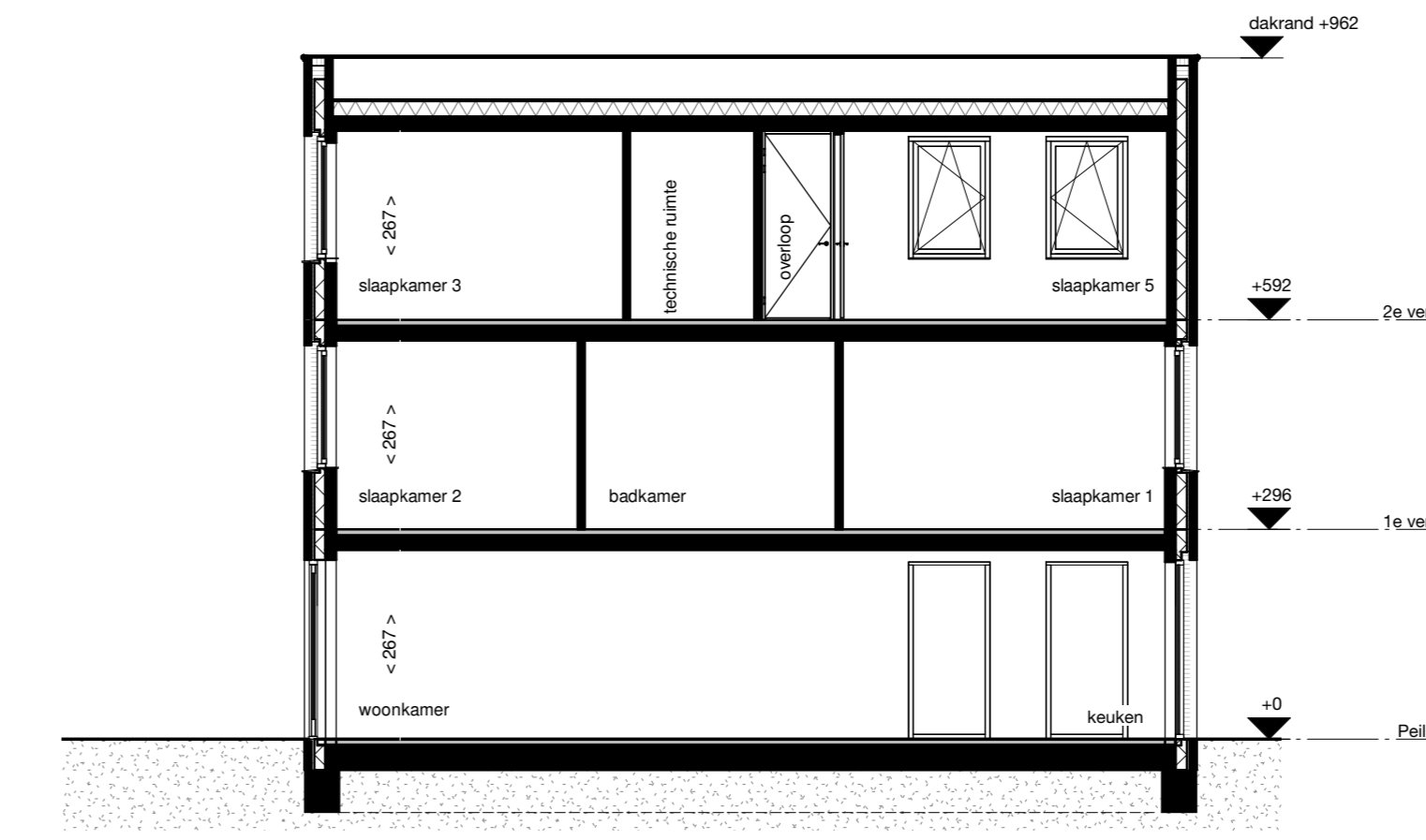


Voorgevel

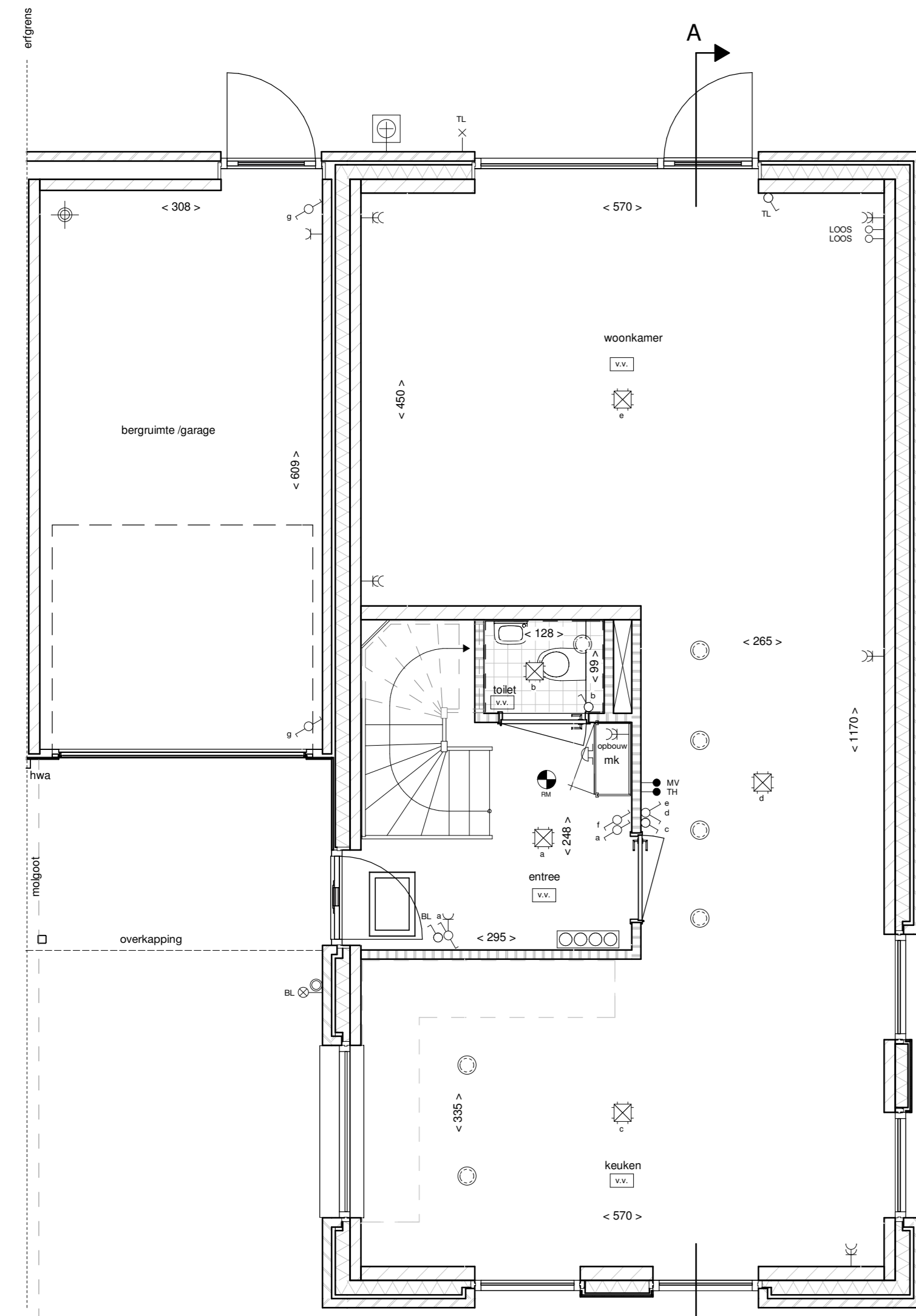
Rechterzijgevel

Achtergevel

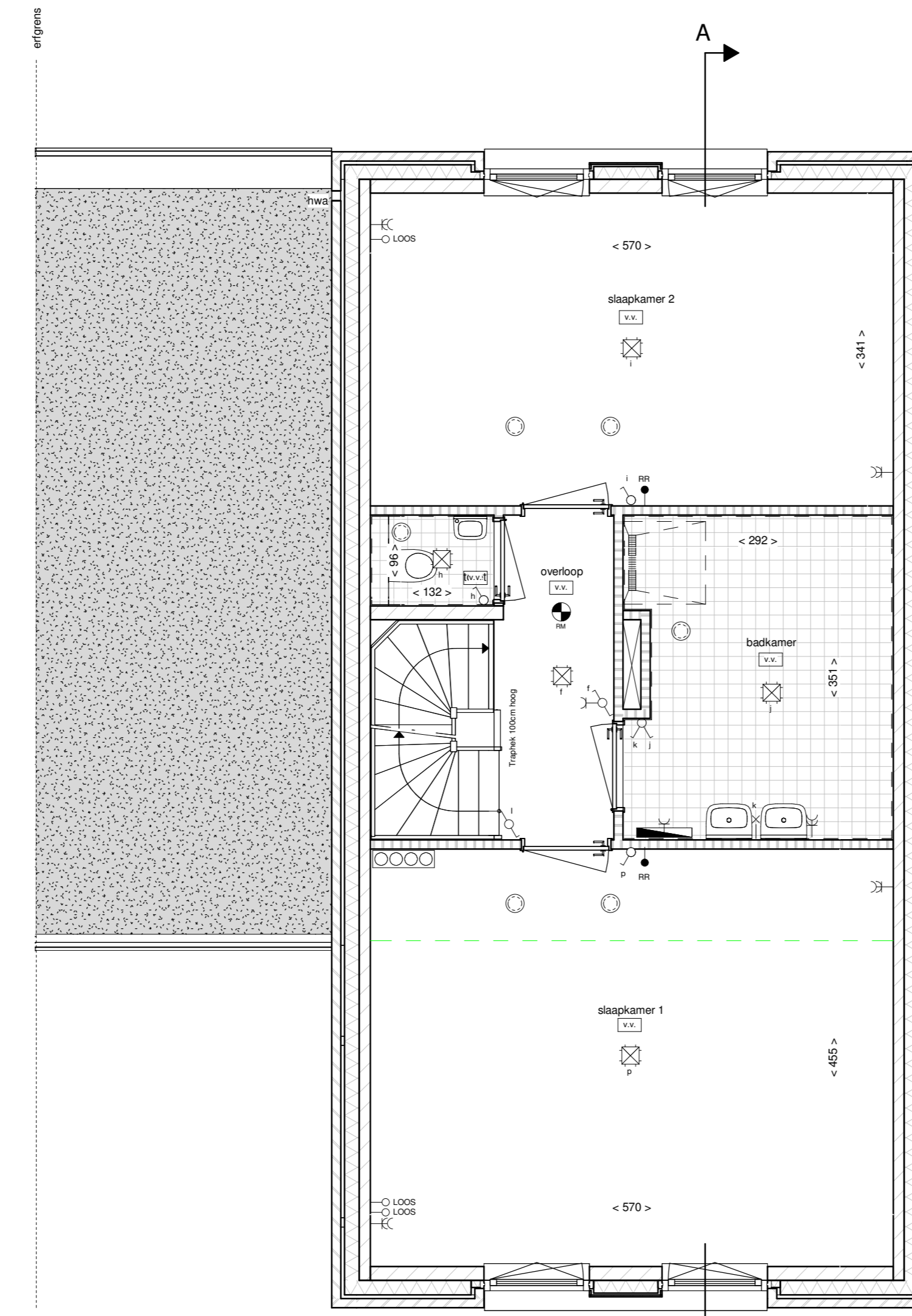
Linkerzijgevel



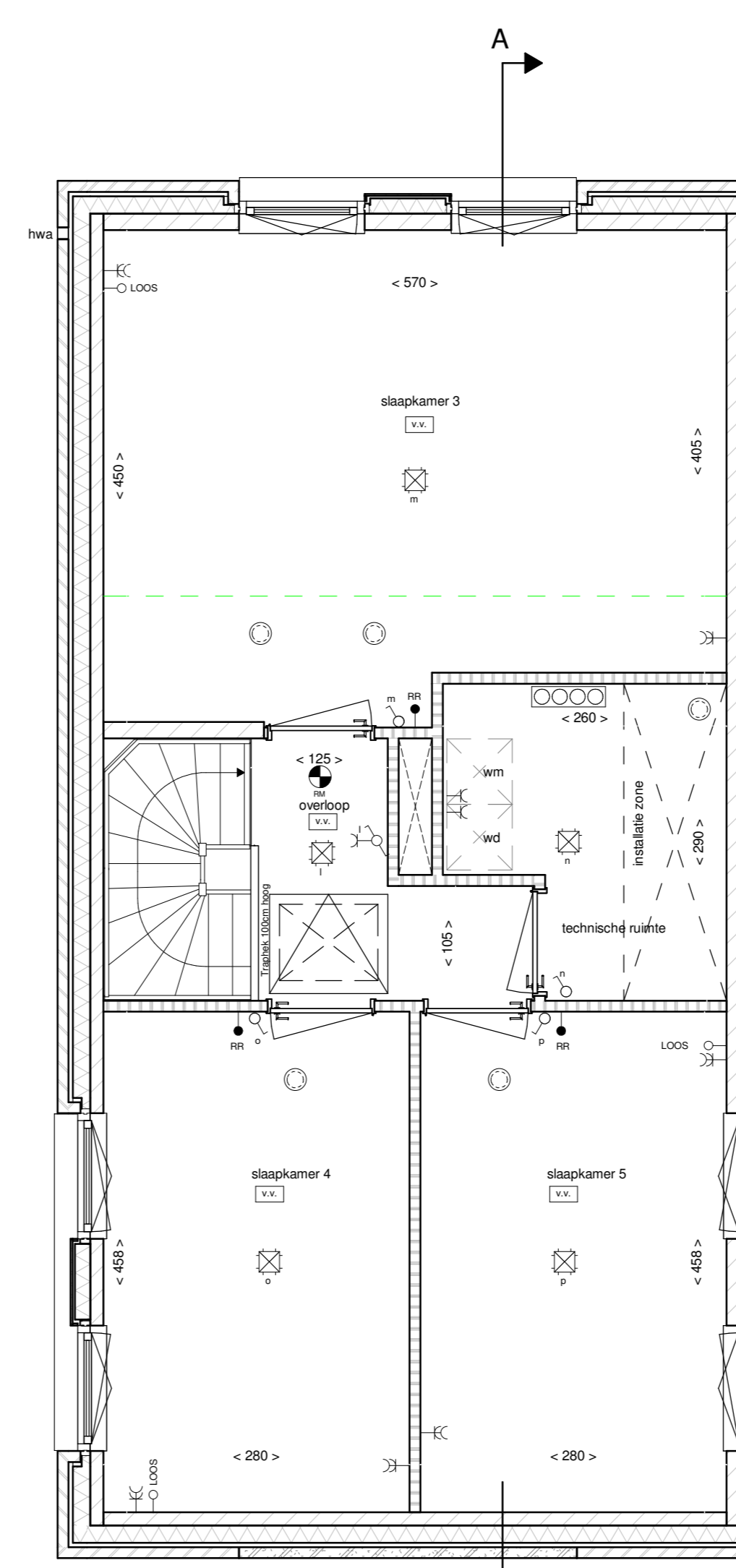
Doorsnede A-A



begane grond



eerste verdieping



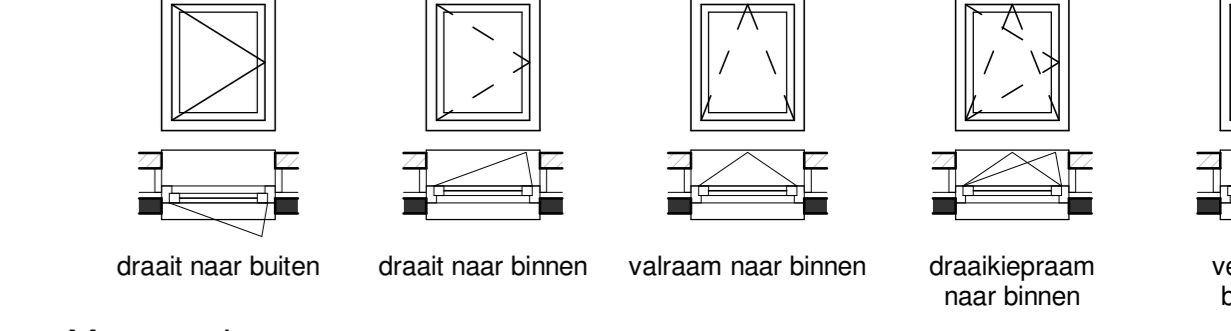
tweede verdieping

LEGENDA

- Bouwkundig, plattegrond**
- metseiwerk
 - spouwisolatie
 - kalkzandsteen
 - lichte scheidingwand
 - HWA O hemelwaterafvoer (hwa)
 - dakdoorvoer
 - dakluik, alleen stippelen op onderliggende verdieping
 - knipluik, positie indicatief
 - groendak (garage)
 - toegepaste krijtstreepmethode (zone behoort niet tot verblijfsgebied)

- Bouwkundig, aanzicht**
- teruggelgend-verspringend metseiwerk
 - gevelbekleding

Draairichting ramen en deuren



Maatvoering

- < 100 > afstand van wand tot halsend dak op een hoogte van 1500mm
- < 100 > afstand van muur tot halsend dak op een hoogte van 1500mm boven vloerniveau, gemeten in carterreers

LEGENDA INSTALLATIES

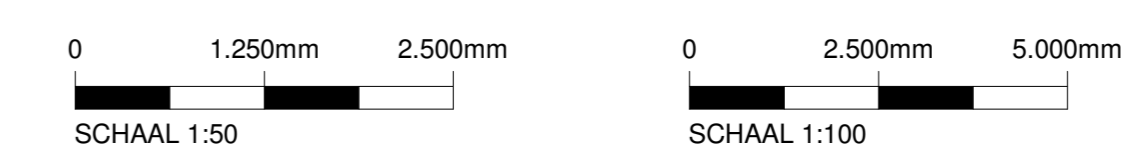
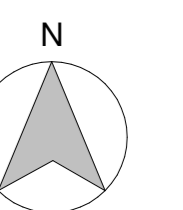
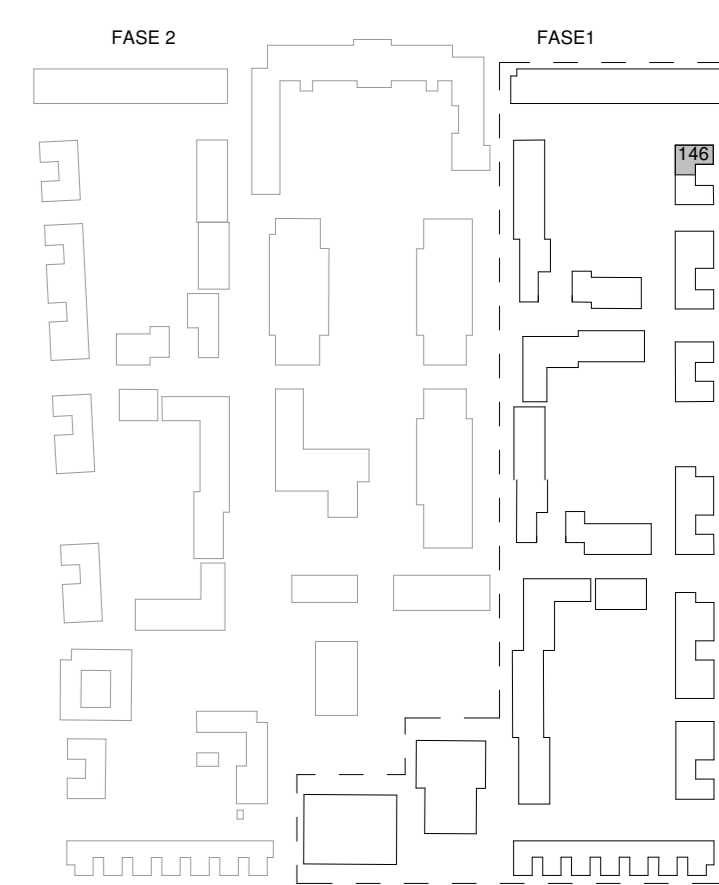
- Electrotechnische**
- wandcontactdoos aansluiting
 - wandcontactpunt, incl. armatuur
 - plafondcontactpunt aansluiting
 - enkelpolige schakelaar
 - dubbelpolige schakelaar
 - wisselschakelaar
 - enkele wandcontactdoos
 - dubbele wandcontactdoos, verticaal
 - bediening mechanische ventilatie
 - bediening (nood)thermostaat
 - bediening ruimteregelaar
 - loze leiding
 - schel
 - bel drukker
 - rookmelder

Overige installaties

- radiator
- douchetrail
- verdelers vloerverwarming (indicatief)
- vloerverwarming
- zone PV-panelen
- installatie zone, opstellings- en service ruimte techniek
- ventilatie ventiel, inblaas of afzuig
- opstelplaats wasmachine (WM) of wasdroger (WD)
- buitenkraan met schroefput

- Kleine wijzigingen voortbouwen
- Alle de maatvoering is gebaseerd op de afmetingen in centimeters
- Maatvoering wordt gecorrigeerd bij afwijkingen in centimeters
- Maatvoering bij schuine daken is tot de 15cm toegestaan
- Dakvoering, correcte dakconstructie, ventilatie, vloerverwarming, verwarming, ventilatie, radiator en rookmelders zijn inclusief aangegeven
- Alle in tekening zijn de afmetingen en de afmetingen van de afmetingen zijn op een voetnoot aangegeven
- Exacte positie PV panelen af te stemmen met dakconstructie, positie dakluik (nls aanwijzing) en afmetingen van een woning

Situatie



| | | | |
|----------------|------------------------------------|---------|--------------|
| Project | Willemskwartier, 84 woningen | Revisie | |
| Projectnummer | 146 | Revisie | |
| Opsteller | Verkooptekening | Datum | VK-48 |
| Oorspronkelijk | Gevels, plattegronden en doorsnede | Datum | 16-11-2022 |
| | | Schaal | 1:50 & 1:100 |