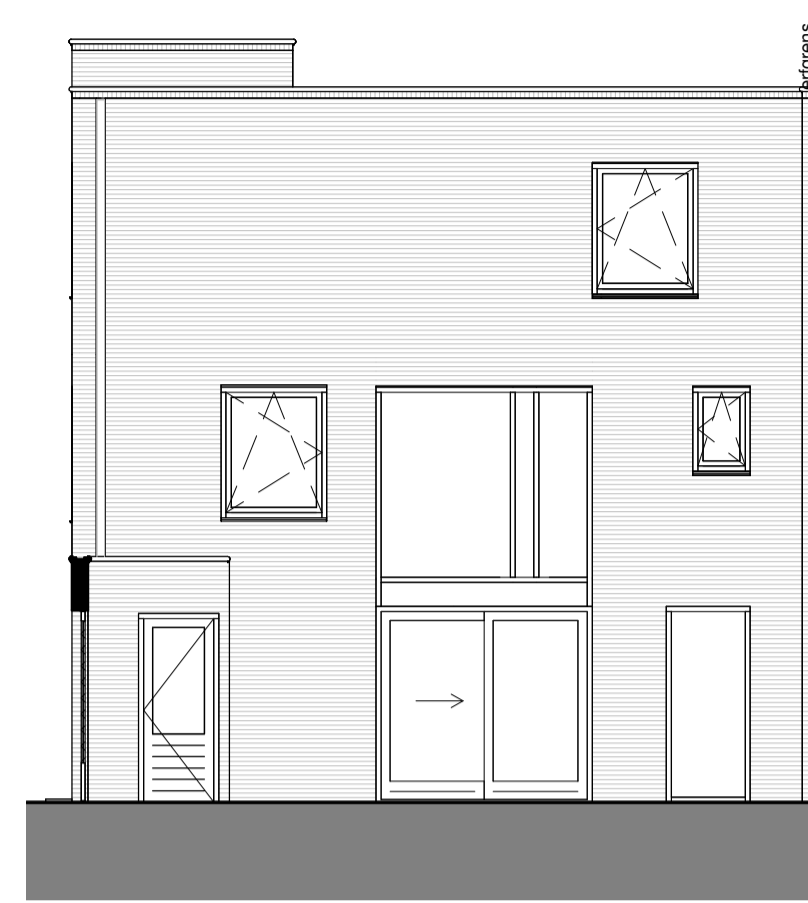
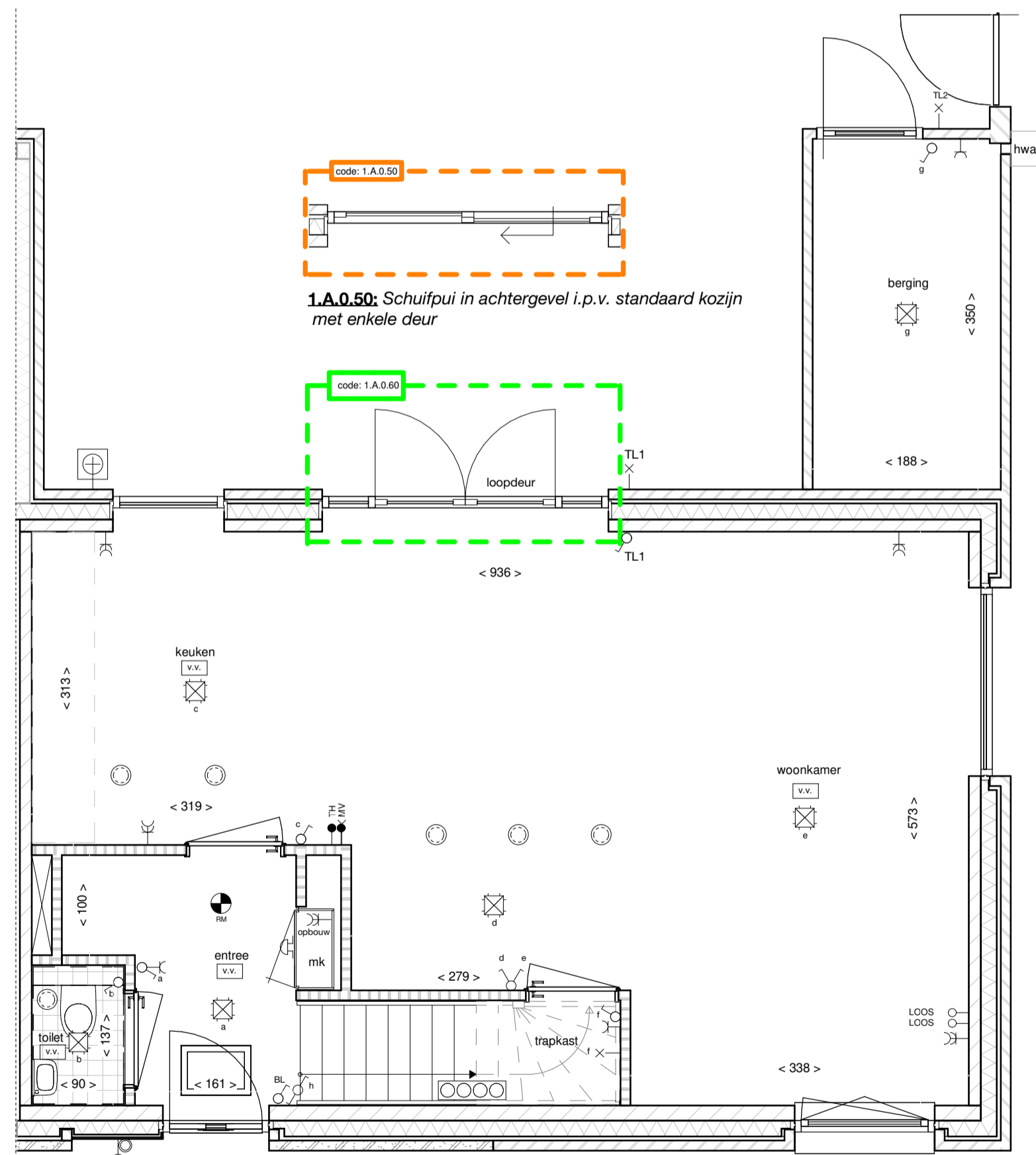


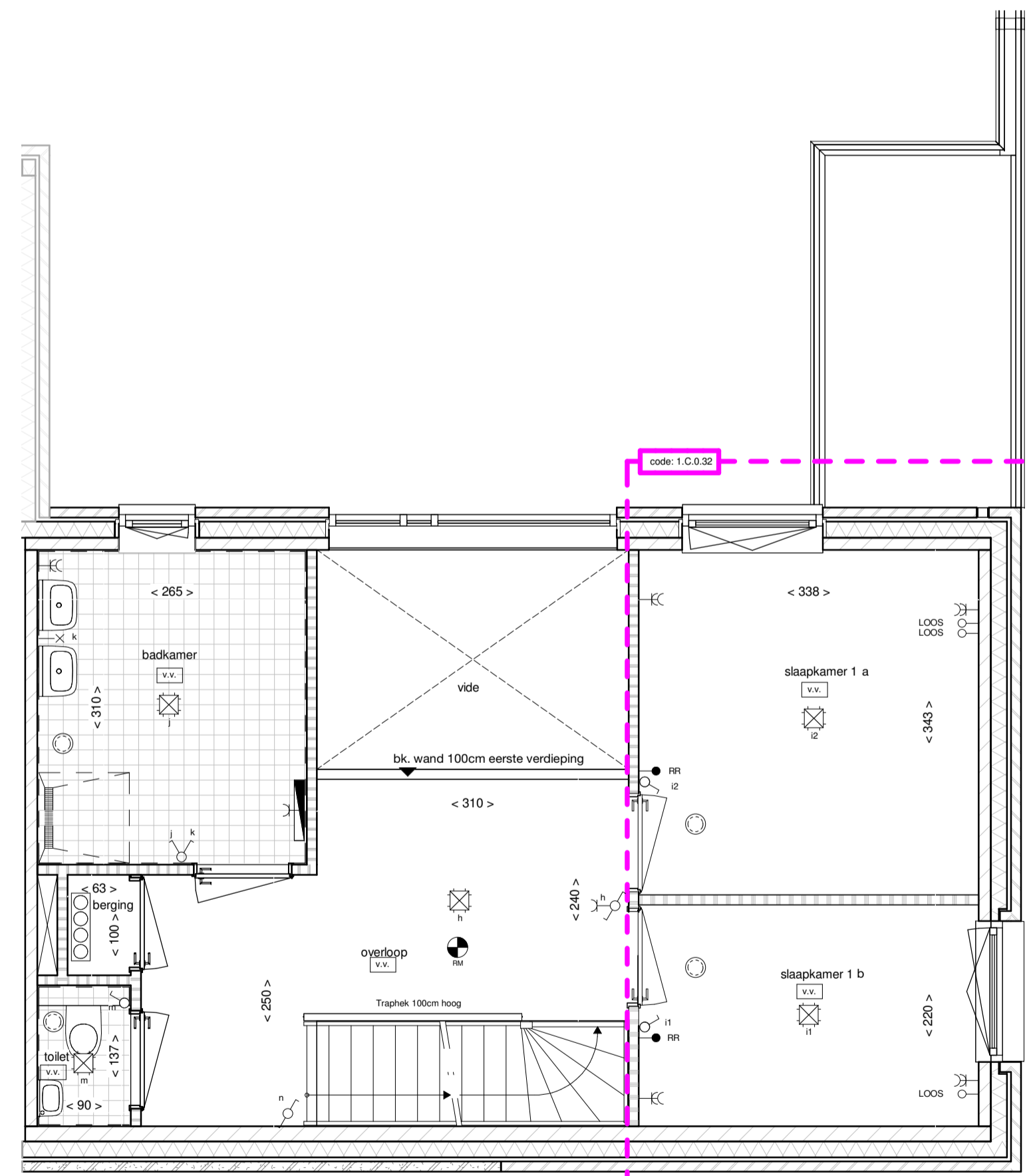
1.A.0.60: Dubbele openslaande deuren en zijlichten i.p.v. standaard kozijn met enkele deur



1.A.0.50: Schuifpui in achtergevel i.p.v. standaard kozijn met enkele deur



1.A.0.60: Dubbele openslaande deuren en zijlichten i.p.v. standaard kozijn met enkele deur



1.C.0.32: 2 slaapkamers i.p.v. 1 grote slaapkamer

## LEGENDA

### Bouwkundig, plattegrond

- metselwerk
- spouwisolatie
- kalkzandsteen
- lichte scheidingswand
- hemelwaterafvoer (hwa)
- dakdoorvoer
- dakluik, alleen stippen op onderliggende verdieping

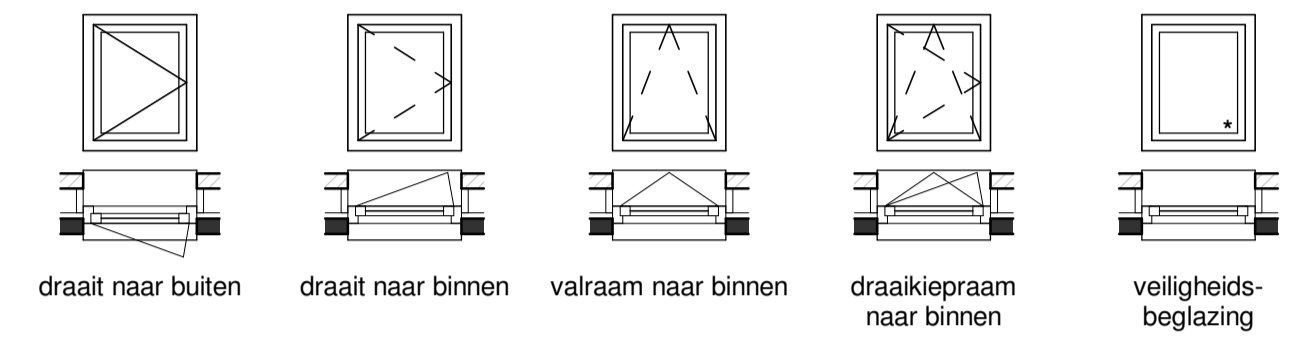
- kruipluik, positie indicatief
- groendak (garage)
- toegepaste krijtstreepmethode (zone behoort niet tot verblijfsgebied)

### Bouwkundig, aanzicht

- teruggeliggend/verspringend metselwerk

- gevelbekleding

### Draairichting ramen en deuren



### Maatvoering

- < 100 > afstand van wand tot wand, gemeten in centimeters
- < 100 >\* afstand van muur tot hellend dak op een hoogte van 1500mm boven vloerwaa, gemeten in centimeters

## LEGENDA INSTALLATIES

### Electrotechnische

- wandlichtpunt aansluiting
- wandlichtpunt, incl. armatuur
- plafondlichtpunt aansluiting
- enkelpolige schakelaar
- dubbelpolige schakelaar
- wisselschakelaar
- enkele wandcontactdoos
- dubbele wandcontactdoos, verticaal

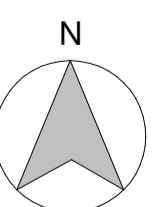
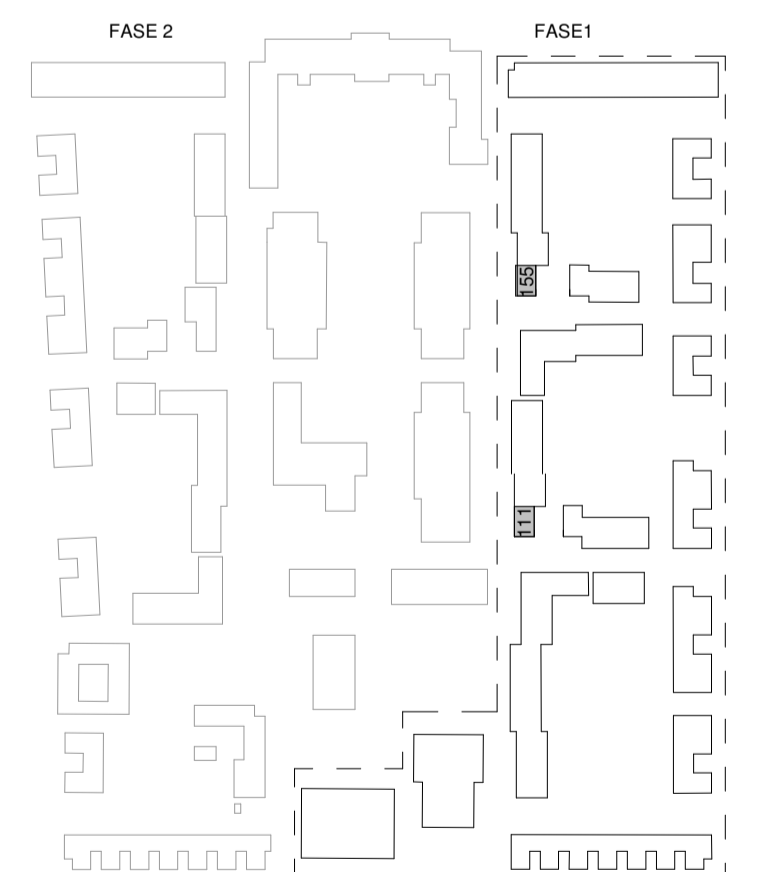
- mv bediening mechanische ventilatie
- th bediening (hoofd)thermostaat
- rr bediening ruimteregelaar
- loos loze leiding
- schel schel
- bel drukker
- rookmelder

### Overige installaties

- radiator
- douchedrain
- verdelers vloerverwarming (indicatief)
- vx vloerverwarming
- pv zone PV-panelen

- installatie zone, opstellings- en serviceruimte techniek
- ventilatie ventiel, inblaas of afzuig
- wm/wd opstelplaats wasmachine (WM) of wasdroger (WD)
- buitenkraan met schroepjut

- Kleine wijzigingen voorbehouden
- Aan de maatvoering kunnen geen rechten worden ontleend
- Maatvoering betreft circa-maten en is aangegeven in centimeters
- Maatvoering bij schuine daken is tot de 150cm hoogte
- Elektrische: contour keukenspelling, ventilatiepunten, vloerverwarmingverdelers, hemelwaterafvoeren, radiator en rookmelders zijn indicatief aangegeven
- Het is mogelijk dat niet alle symbolen uit de legenda van toepassing zijn op uw woningtype
- Exacte positie PV-panelen af te stemmen met dakdoorvoeren, positie dakluik (mits aanwezig) en oriëntatie van uw woning



De opties op deze optietekening zijn uitgewerkt met als onderlegger een basis plattegrond van een referentiewoning. Mogelijk wijkt deze basis plattegrond af t.o.v. uw woningplattegrond. Dit heeft voor de optie verder geen gevolgen. Bij een definitieve keus van een optie zal de basisplattegrond van uw woning door koperbegeleiding worden verwerkt in de stukken.

0 1.250mm 2.500mm  
SCHAAL 1:50

0 2.500mm 5.000mm  
SCHAAL 1:100

Project		Willemskwartier, 84 woningen	
Bouwnummer(s)	111,155	Blad nr.	VK-Optie 04
Orderdeel	Optietekening	Datum	16-11-2022
Omschrijving	Tweelaagse eengezinswoning (hoek)	Schaal	1:50 & 1:100