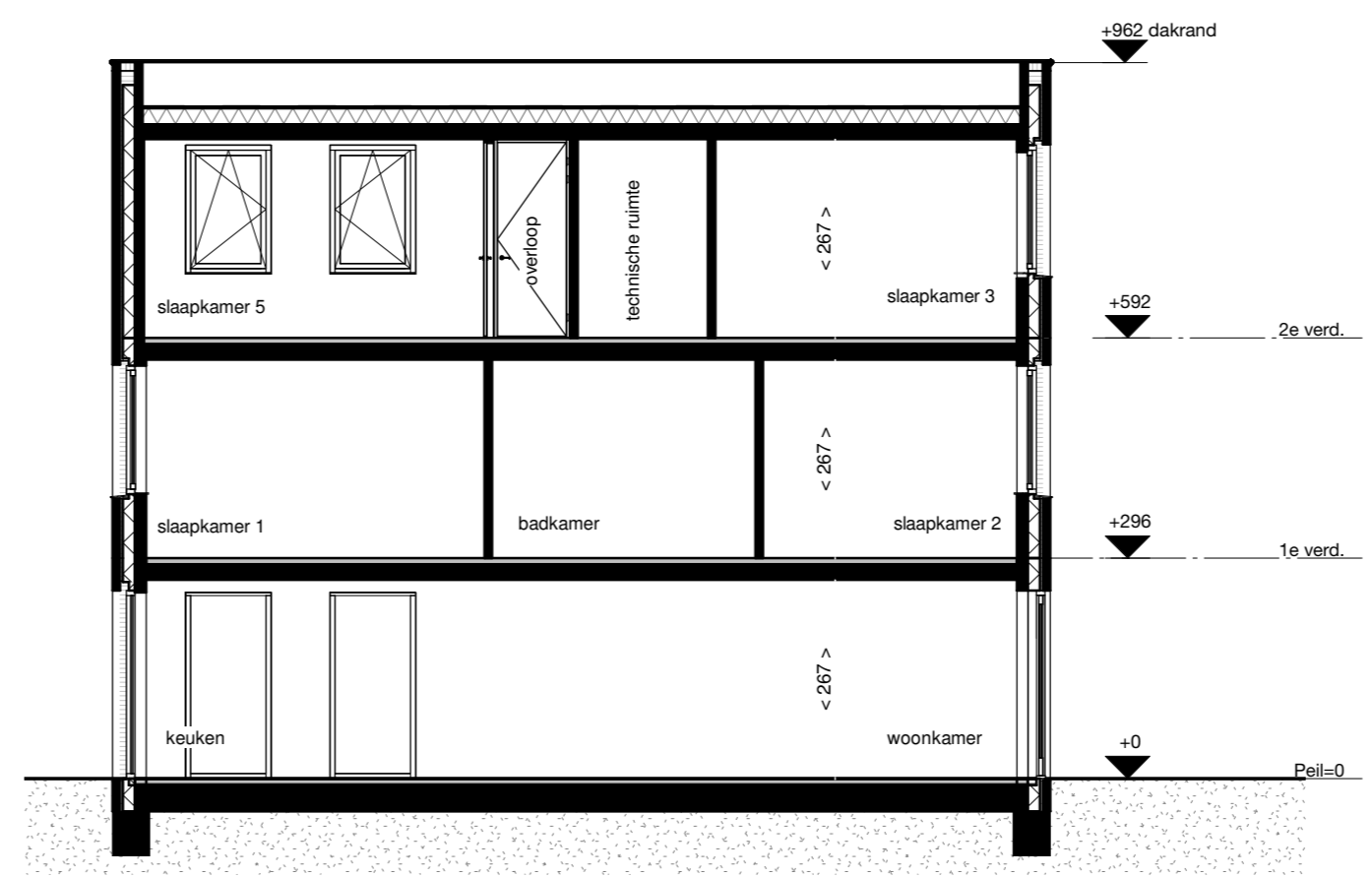
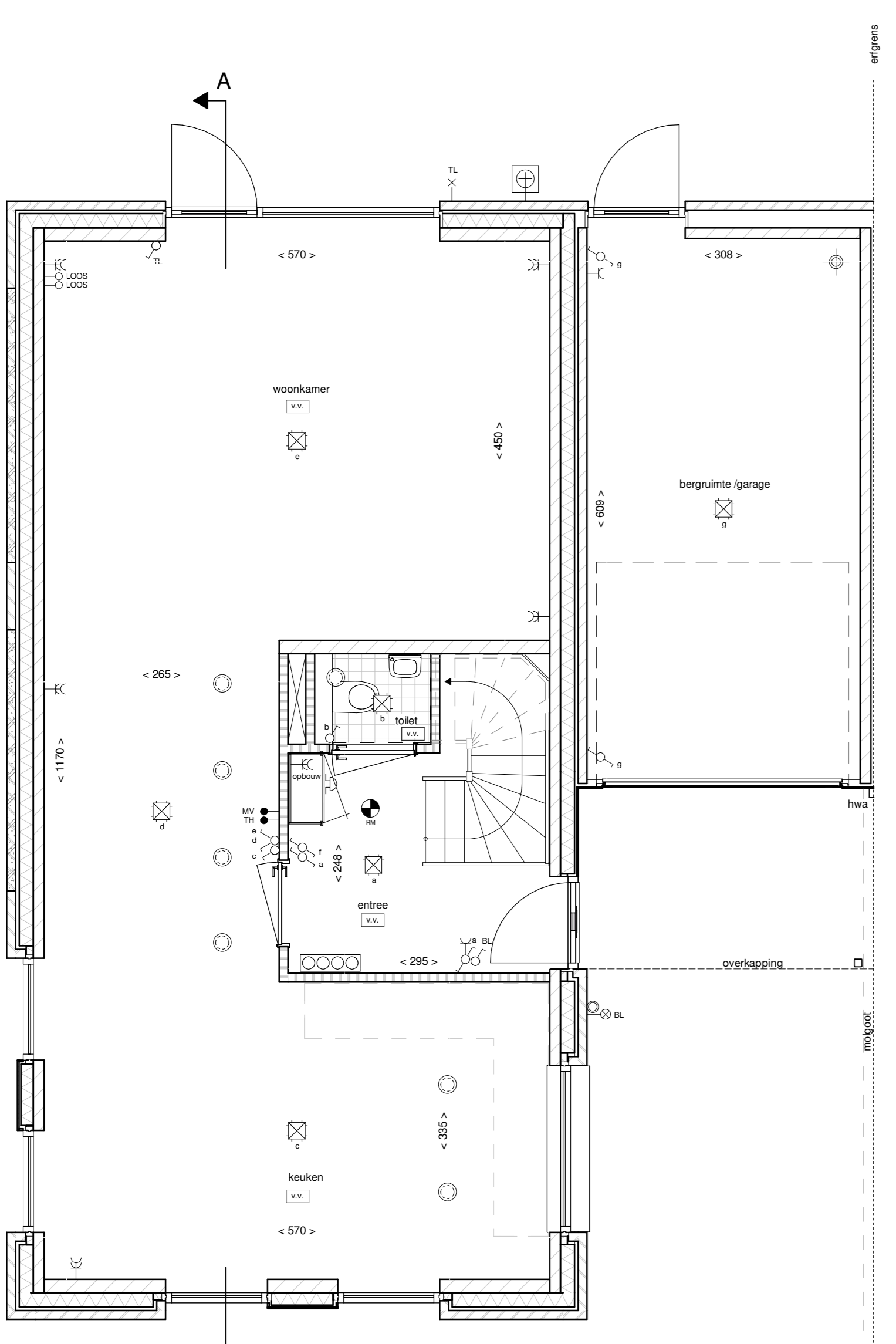


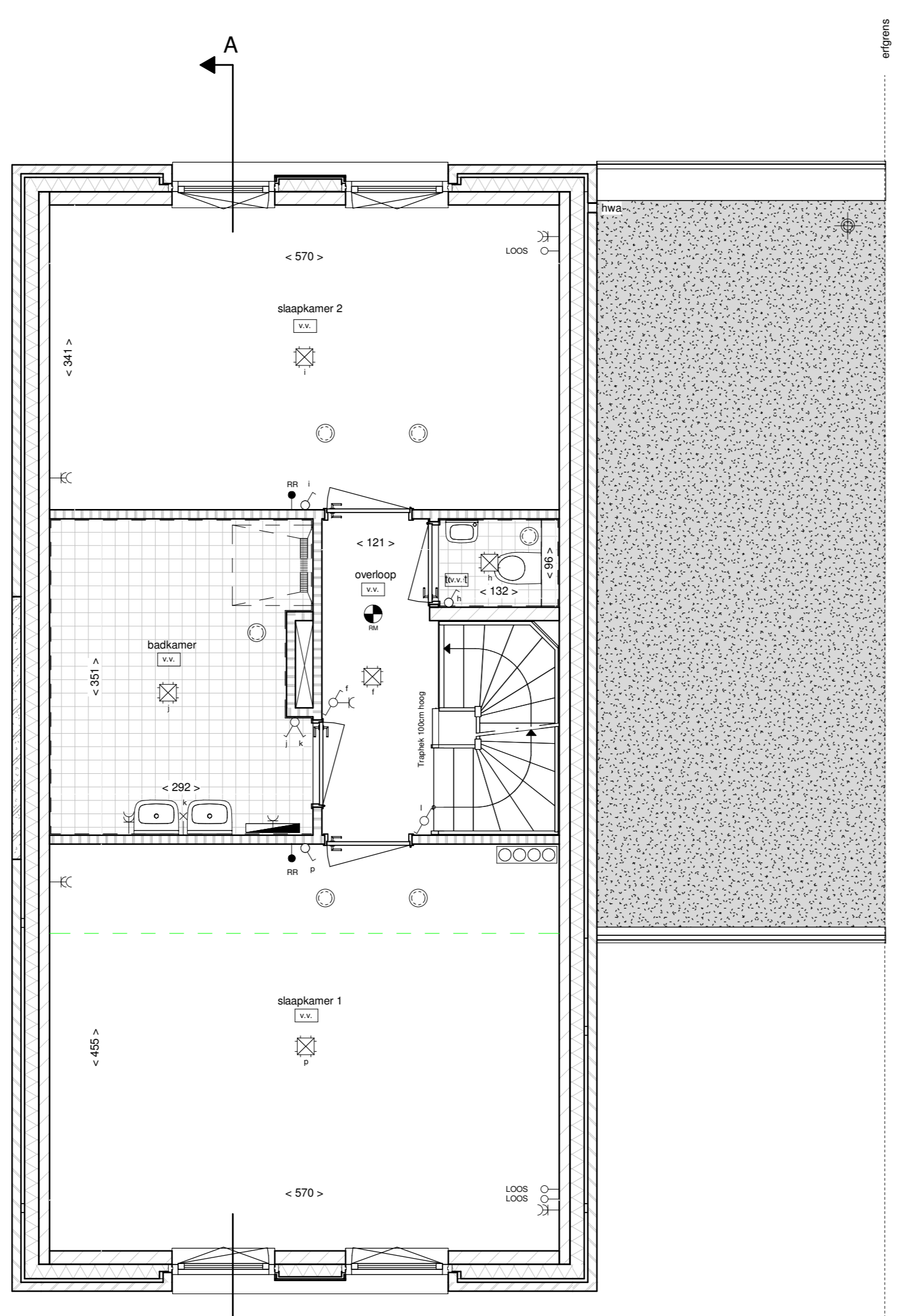
Voorgevel Rechterzijgevel Achtergevel Linkerzijgevel



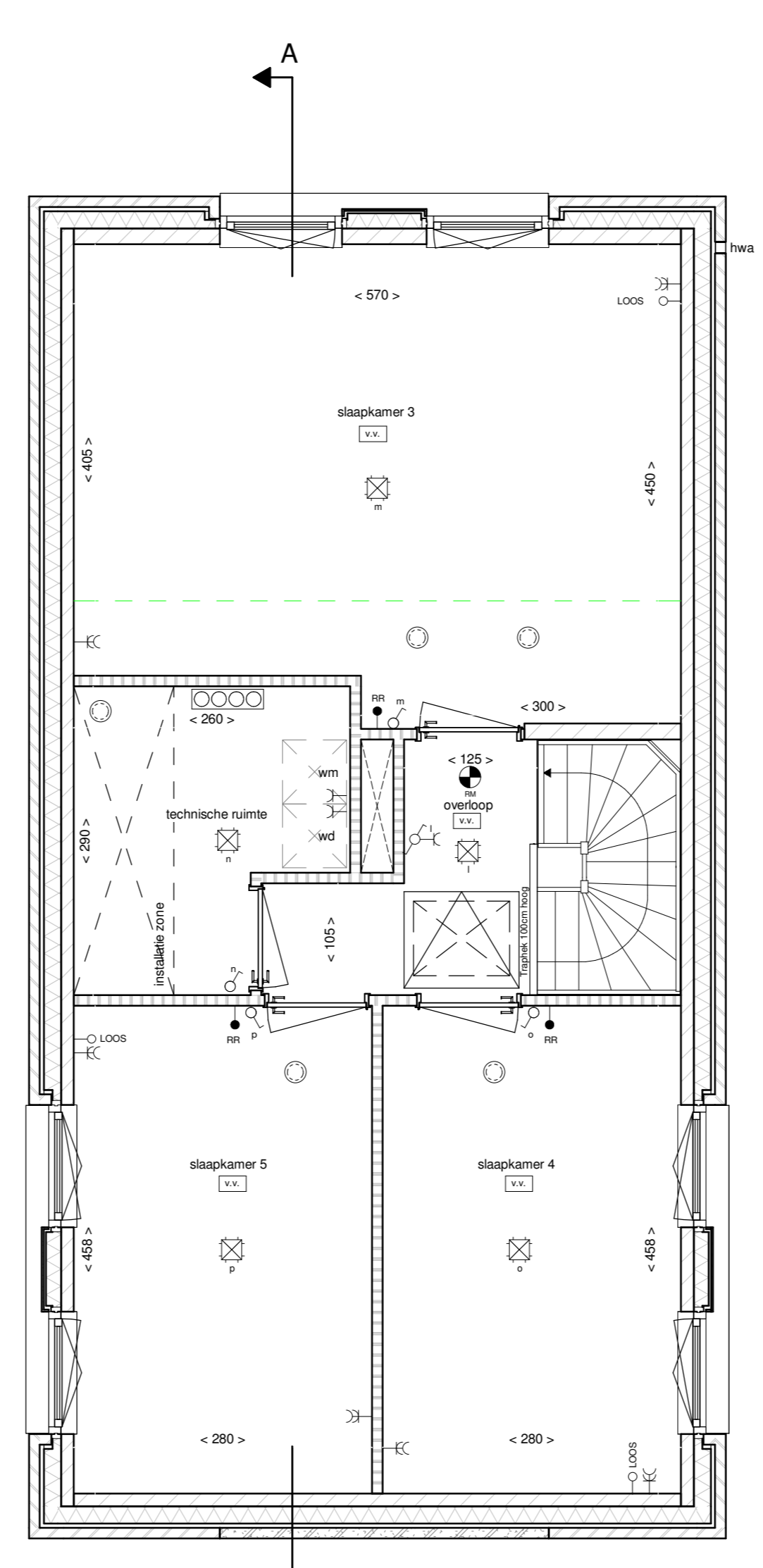
Doorsnede A-A



begane grond



eerste verdieping



tweede verdieping

LEGENDA

- Bouwkundig, plattegrond**
- metselwerk
 - spouwisolatie
 - kalkzandsteen
 - lichte scheidingswand
 - HWA O hemelwaterafvoer (hwa)
 - dakdoorvoer
 - dakluk, alleen stippelen op onderliggende verdieping
 - knijpluk, positie indicatief
 - groendak (garage)
 - toegepaste krijtstreepmethode (zone behoort niet tot verblijfsgebied)
- Bouwkundig, aanzicht**
- terugliggend verspringend metselwerk
 - gevelbekleding
- Draairichting ramen en deuren**
- draait naar buiten
 - draait naar binnen
 - valraam naar binnen
 - draaikopraam naar binnen
 - veiligheidsbeglazing

Maatvoering

< 100 > afstand van wand tot hellend dak op een hoogte van 1500mm

< 100 > afstand van muur tot hellend dak op een hoogte van 1500mm boven vloerniveau, gemeten in centimeters

< 100 > afstand van muur tot hellend dak op een hoogte van 1500mm boven vloerniveau, gemeten in centimeters

LEGENDA INSTALLATIES

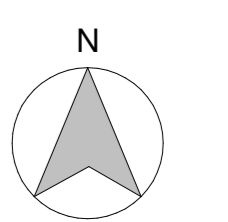
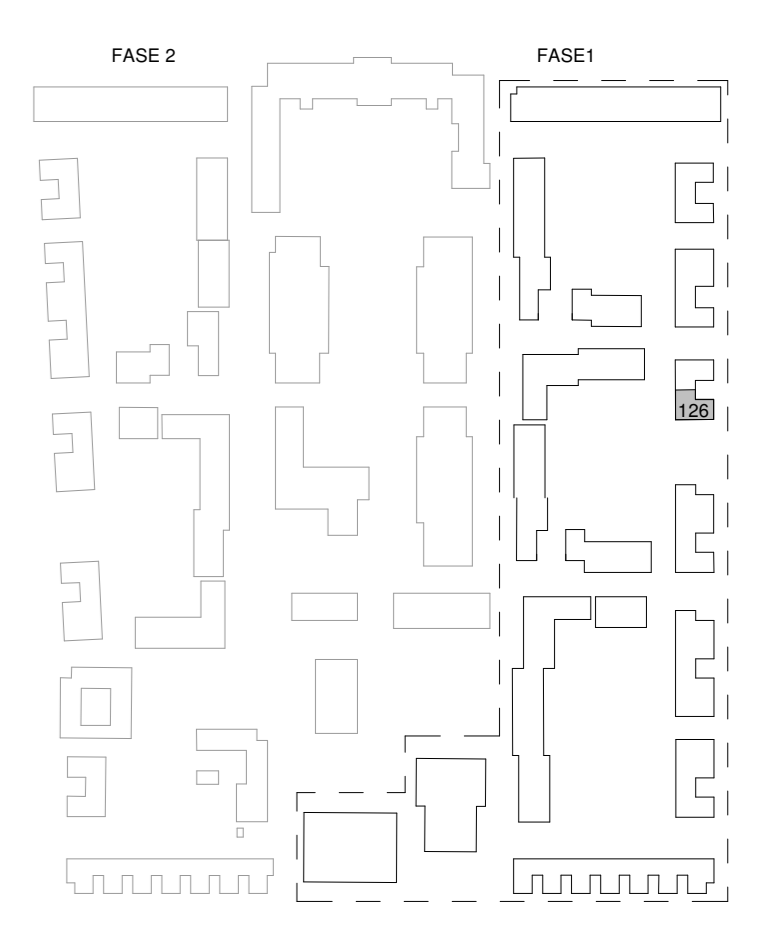
- Electrotechnische**
- wandlichtpunten aansluiting
 - wandlichtpunt incl. armatuur
 - plafondlichtpunt aansluiting
 - enkelepolige schakelaar
 - dubbelpolige schakelaar
 - wisselschakelaar
 - enkele wandcontactdoos
 - dubbele wandcontactdoos, verticaal
 - bediening mechanische ventilatie
 - bediening (nood)thermostaat
 - bediening ruimteregelbaar
 - loze leiding
 - schel
 - bel drukker
 - rookmelder

Overige installaties

- radiator
- douchetrain
- verdelers vloerverwarming (indicatief)
- vloerverwarming
- zone PV-panelen
- installatie zone, opstellings- en servicruimte techniek
- ventilatie ventiel, inblaas of afzuig
- opstelplaats wasmachine (WM) of wasdroger (WD)
- buitenkraan met schrotpip

- Kleine wijzigingen voortzetten
- Aan de maatvoering kunnen geen rechten worden ontleend
- Maatvoering betreft circa-maten en is aangegeven in centimeters
- Maatvoering bij schuine daken is tot de 15cm toegestaan
- Dakvoering, contour, kalkzandsteen, ventilatieput, vloerverwarmingselementen, brandmelderlocaties, radiatoren, rookmelders zijn indicatief aangegeven
- Indien mogelijk, alle afmetingen en de begrips van toepassing zijn op de tekening
- Exacte profiel PV panelen of te stemmen met dakconstructie, positie dakluk (niet aanwezig) en installatie van een woning

Situatie



Project	Willemskwartier, 84 woningen	Revisie	
Projectnummer	126	Revisie	
Opsteller	Verkooptekening	Revisie	VK-40
Datums	16-11-2022	Revisie	1:50 & 1:100

