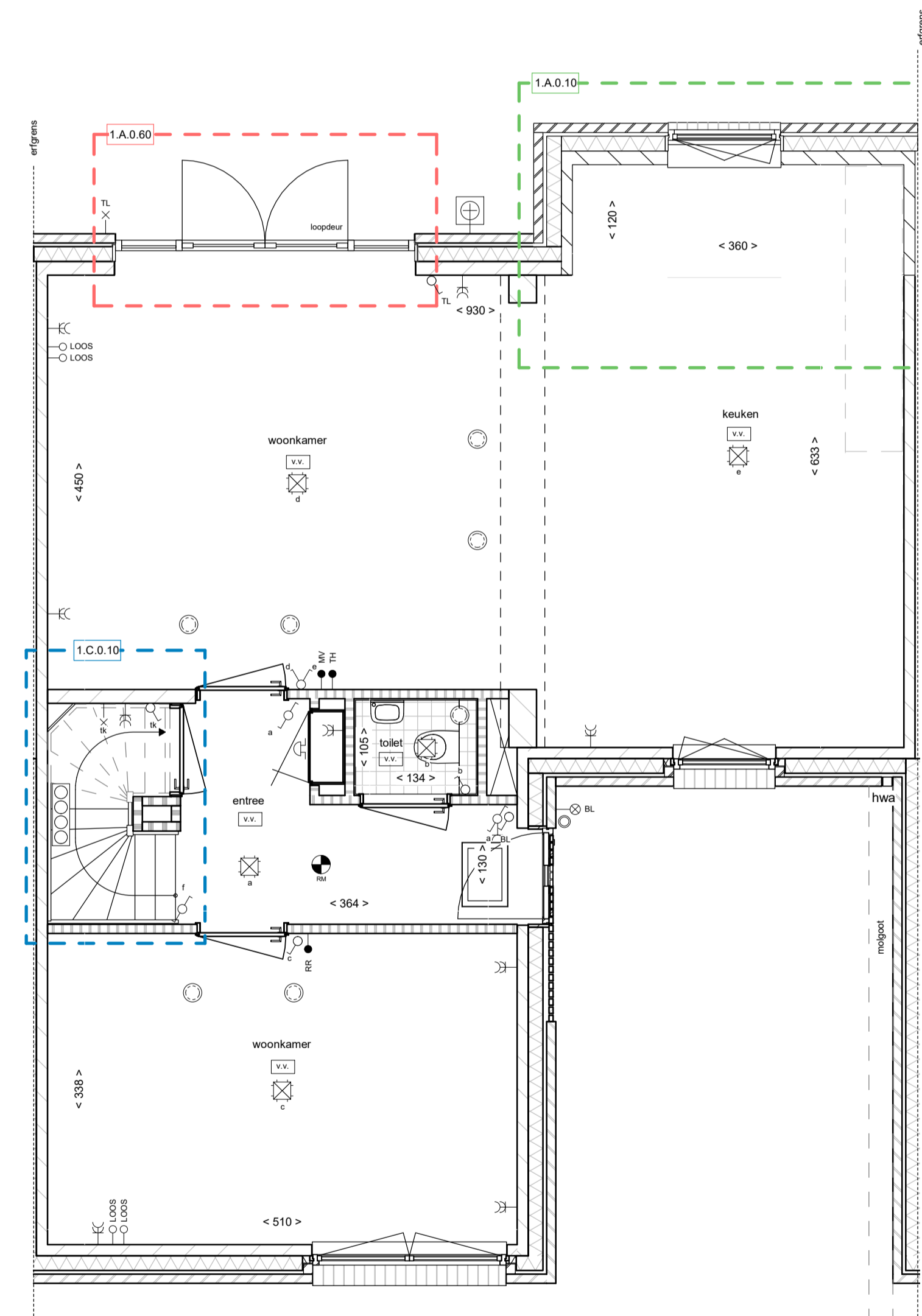


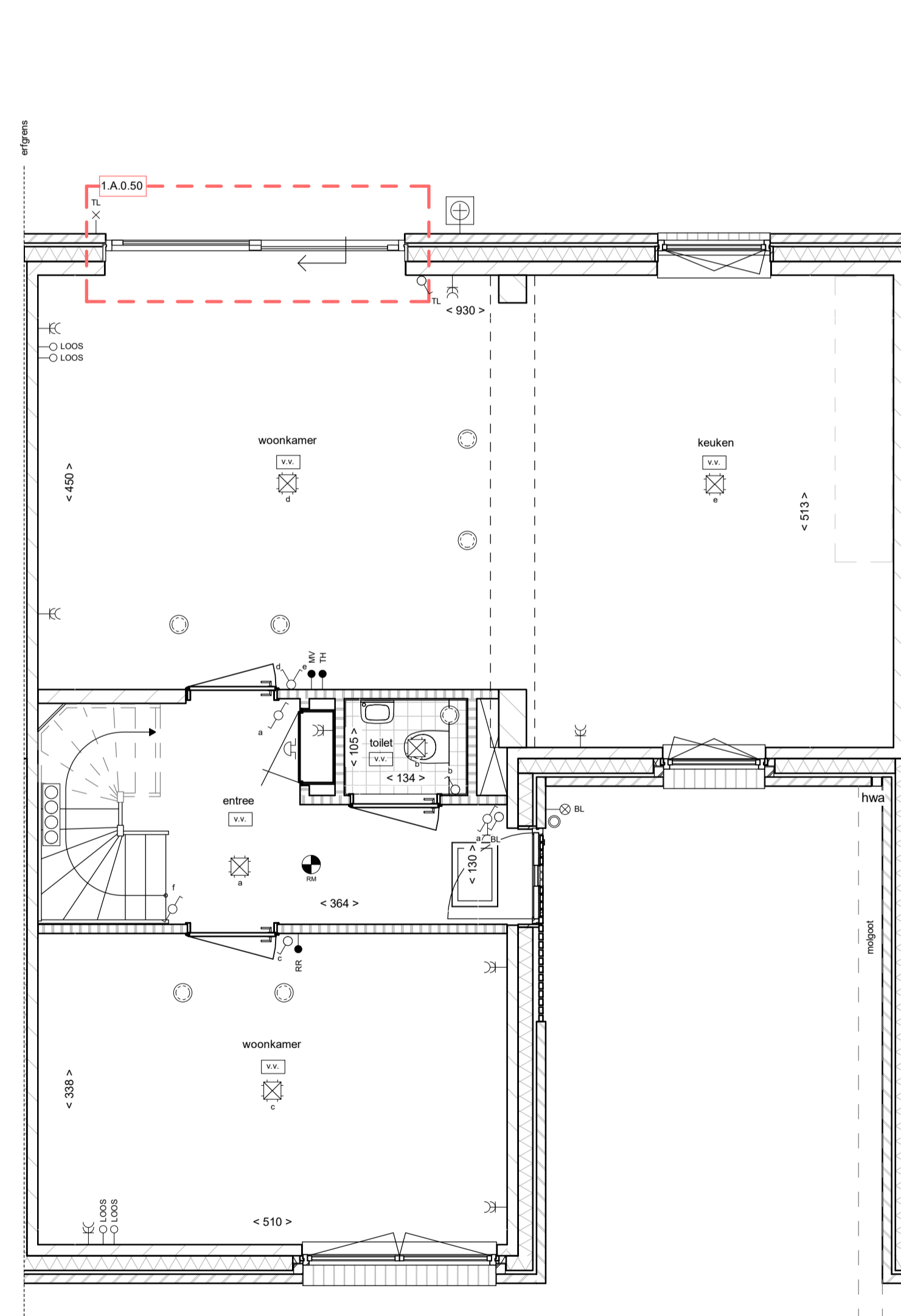
1.A.0.10: Uitbouw achtergevel 120cm beukmaat 390cm  
1.A.0.60: Dubbele openslaande deuren en zijlichten i.p.v. standaard kozijn met enkele deur

1.A.0.50: Schuifpui in achtergevel i.p.v. standaard kozijn met enkele deur

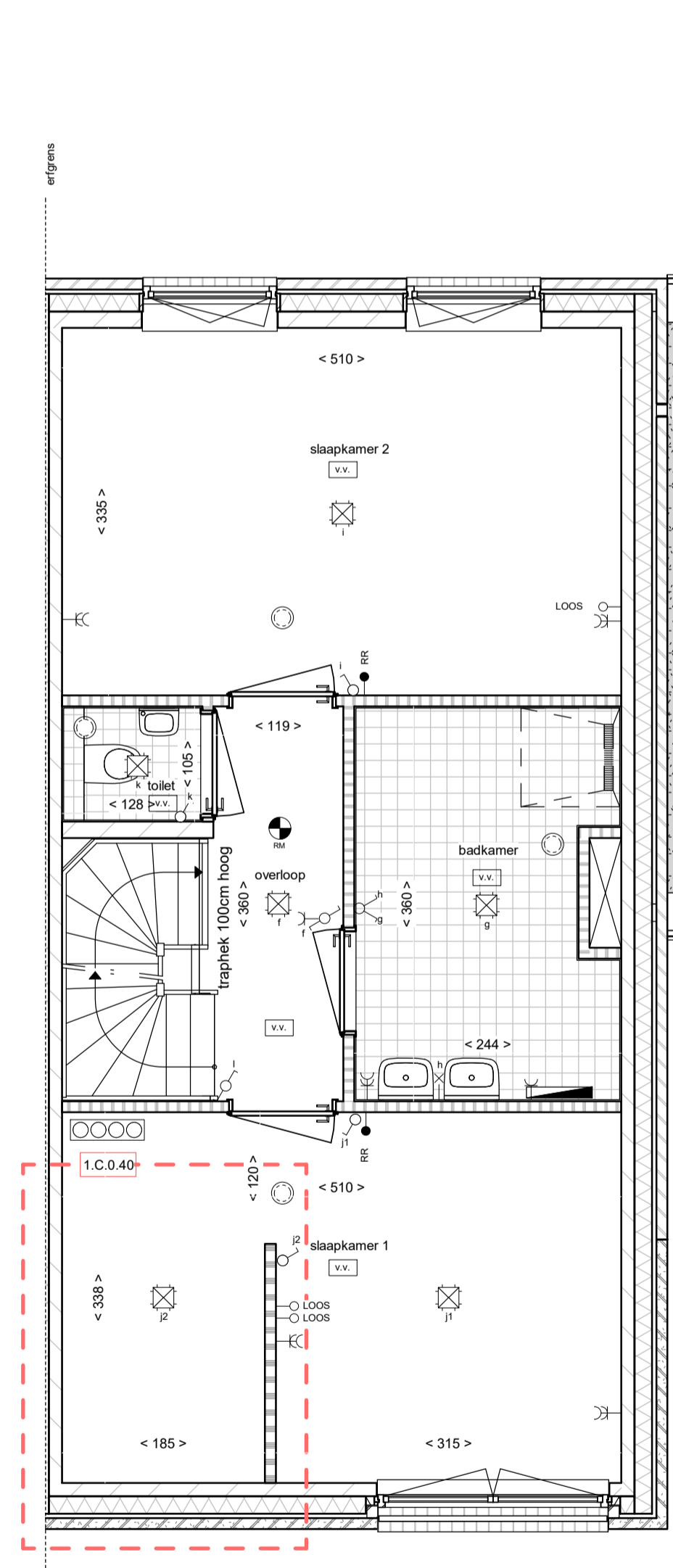


1.A.0.10: Uitbouw achtergevel 120cm beukmaat 390cm\*  
1.A.0.60: Dubbele openslaande deuren en zijlichten i.p.v. standaard kozijn met enkele deur  
1.C.0.10: Trapkast

\* Uitbouw is alleen mogelijk bij bnr. 91 t/m 96. Bij bnr. 90 is GEEN mogelijkheid voor een uitbouw

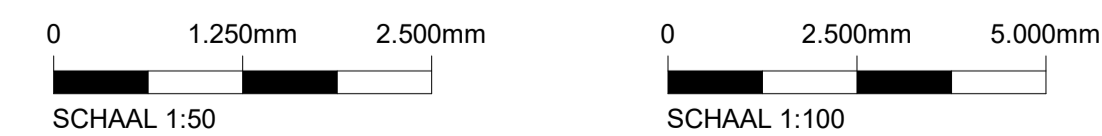


1.A.0.50: Schuifpui in achtergevel i.p.v. standaard kozijn met enkele deur



1.C.0.40: Creëren van een inloopkast in slaapkamer 1

De opties op deze optietekening zijn uitgewerkt met als onderlegger een basis plattegrond van een referentiewoning. Mogelijk wijkt deze basis plattegrond af t.o.v. uw woningplattegrond. Dit heeft voor de optie verder geen gevolgen. Bij een definitieve keus van een optie zal de basisplattegrond van uw woning door koperbegeleiding worden verwerkt in de stukken.



## LEGENDA

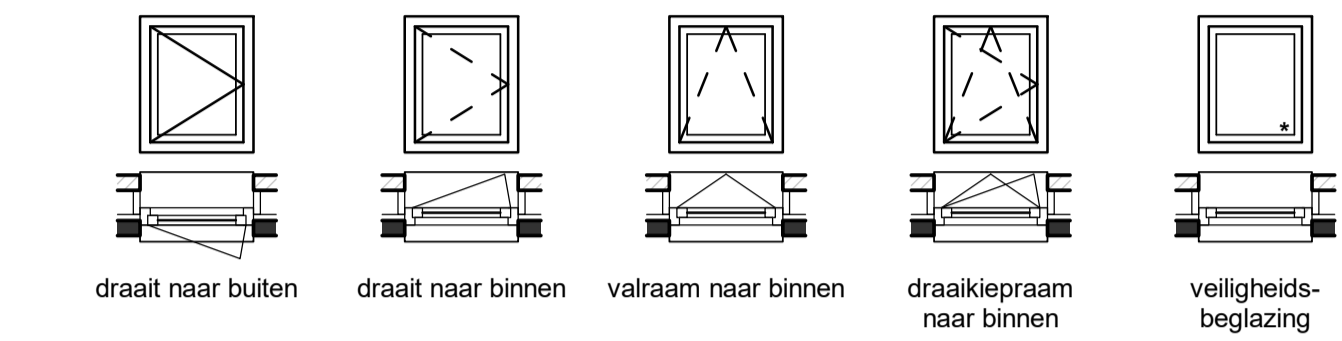
### Bouwkundig, plattegrond

- metselwerk
- spouwisolatie
- kalkzandsteen
- lichte scheidingswand
- hemelwaterafvoer (hwa)
- dakdoorvoer
- dakluik, alleen stippelen op onderliggende verdieping
- kruipruik, positie indicatief
- groendak (garage)
- toegepaste krijtstreepmethode (zone behoort niet tot verblijfsgebied)

### Bouwkundig, aanzicht

- terugliggend/verspringend metselwerk
- gevelbekleding

### Draairichting ramen en deuren



### Maatvoering

- < 100 > afstand van wand tot wand, gemeten in centimeters
- < 100 > afstand van muur tot hellend dak op een hoogte van 1500mm boven vloerniveau, gemeten in centimeters

## LEGENDA INSTALLATIES

### Electrotechnische

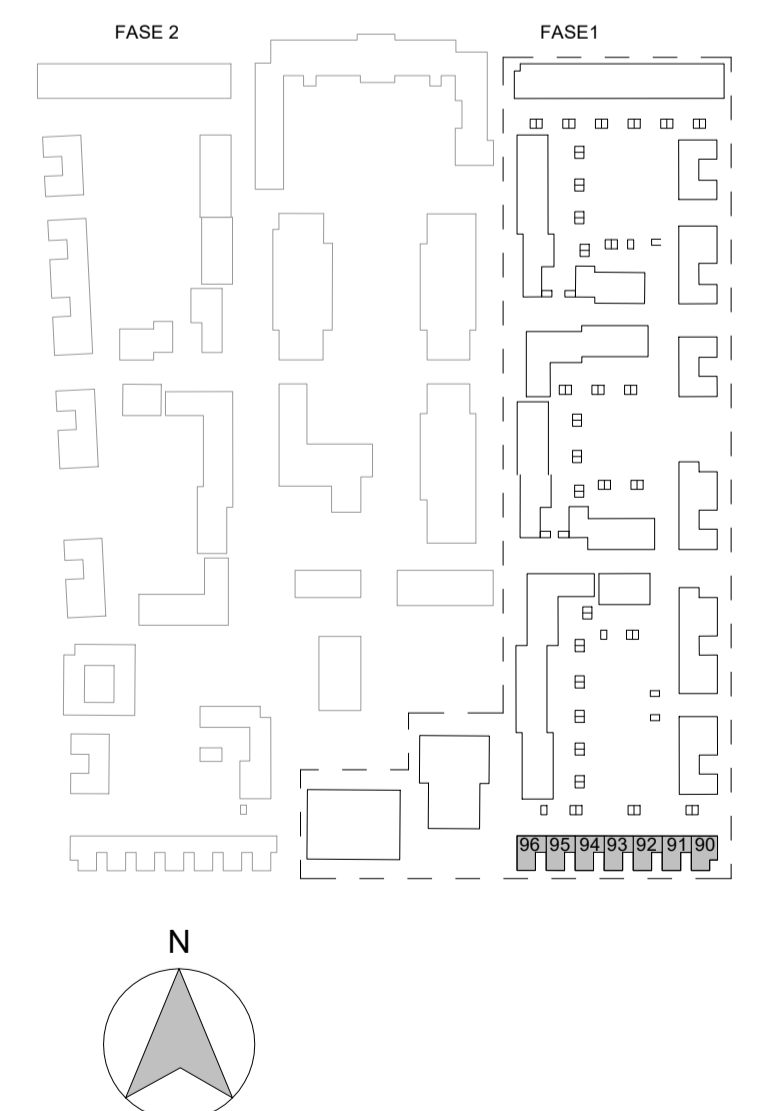
- wandlichtpunten aansluiting
- wandlichtpunt, incl. armatuur
- plafondlichtpunt aansluiting
- enkelpolige schakelaar
- dubbelpolige schakelaar
- wisselschakelaar
- enkele wandcontactdoos
- dubbele wandcontactdoos, verticaal
- bediening mechanische ventilatie
- bediening (hoofd)thermostaat
- bediening ruimteregelaar
- loze leiding
- schel
- bel drukker
- rookmelder

### Overige installaties

- radiator
- douchedrain
- verdelers vloerverwarming (indicatief)
- v.v. vloerverwarming
- zone PV-panelen
- installatie zone, opstellings- en serviceruimte techniek
- ventilatie ventiel, inblaas of afzuig
- opstelplaats wasmachine (WM) of wasdroger (WD)
- buitenkraan met schroepstap

- Kleine wijzigingen voorbehouden
- Aan de maatvoering kunnen geen rechten worden ontleend
- Maatvoering betreft circa-maten en is aangegeven in centimeters
- Maatvoering bij schone dakten is tot de 150cm hoogtlijn
- Elektrapunten, contour keukenopstelling, ventilatiepunten, vloerverwarmingverdelers, hemelwaterafvoeren, radiator en rookmelders zijn indicatief aangegeven
- Het is mogelijk dat niet alle symbolen uit de legenda van toepassing zijn op uw woningtype
- Exacte positie PV-panelen af te stemmen met dakdoorvoeren, positie dakluik (mits aanwezig) en oriëntatie van uw woning

## Situatie



**WILLEMS KWARTIER**

Project	Willemskwartier, 84 woningen		
Bouwnummer(s)	90,91,92,93,94,95,96	Titel nr.	VK-Optie 10
Onderdeel	Optietekening	Datum	16-11-2022
Omschrijving	Geschakelde villa's zuidelijke rand	Schaal	1:50 & 1:100