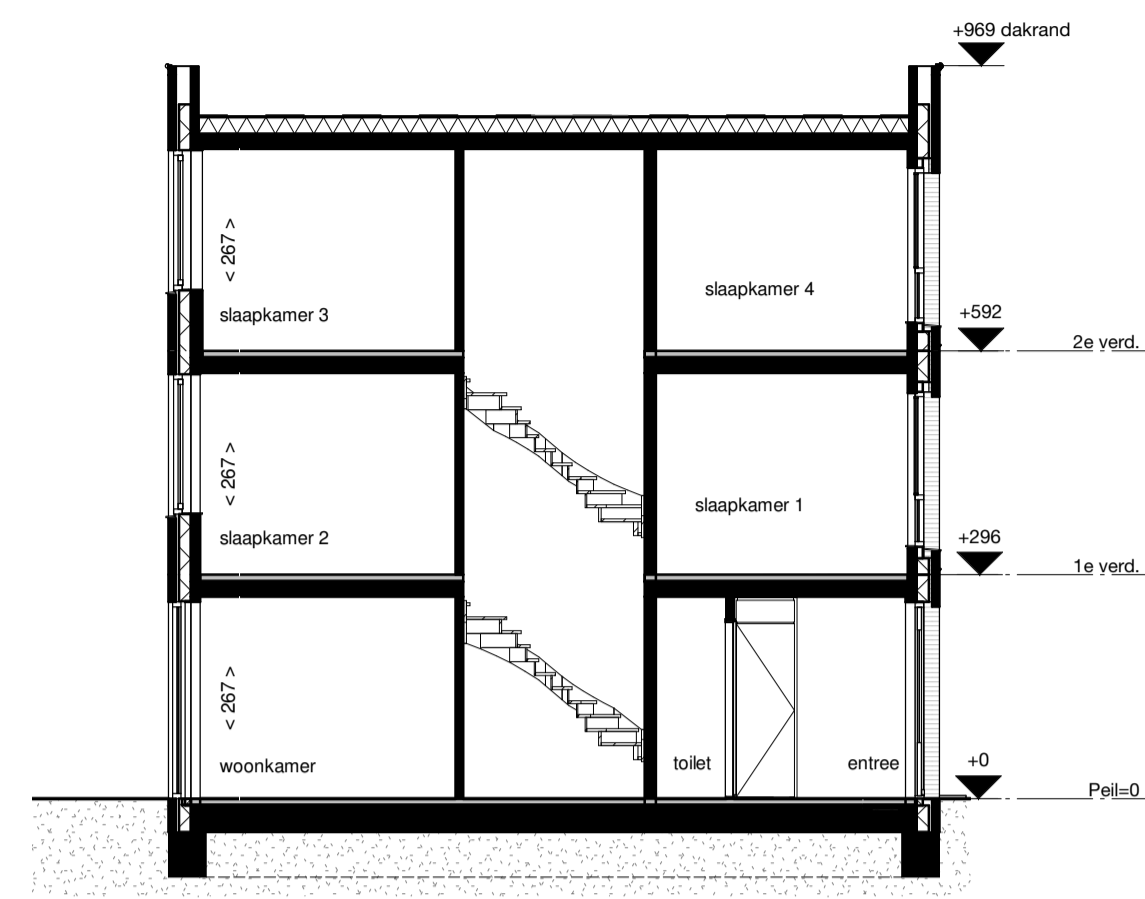


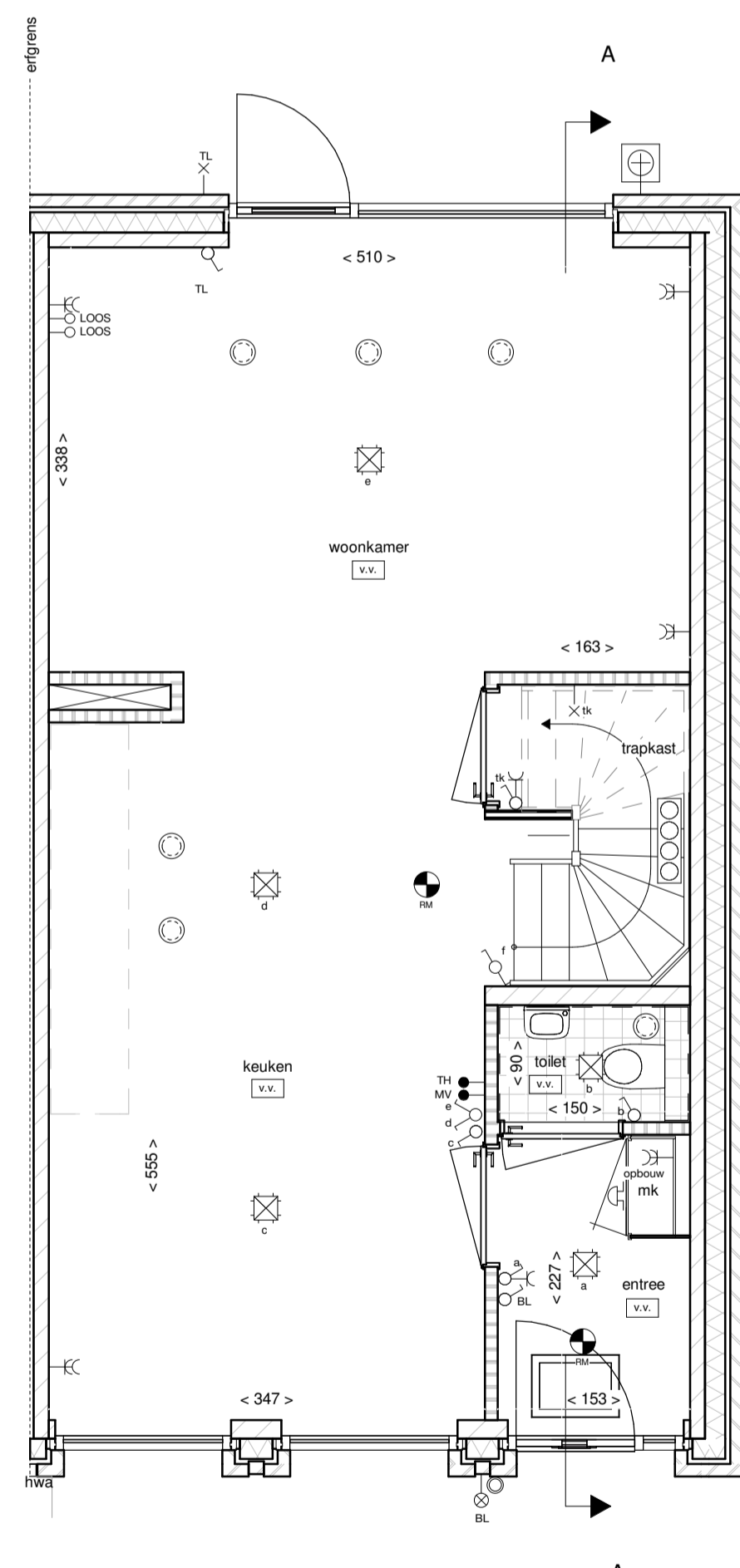
Voorgevel

Rechterzijgevel

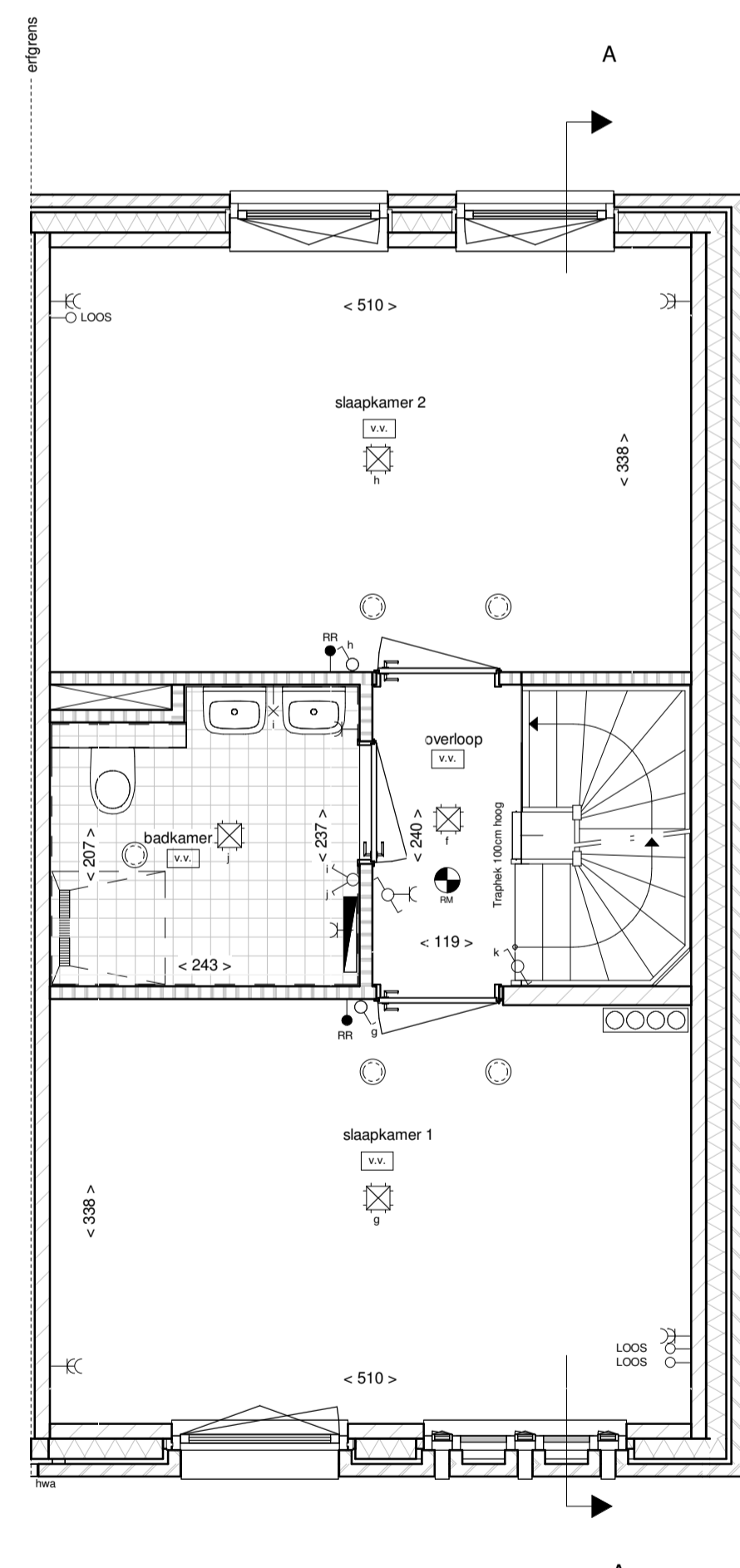
Achtergevel



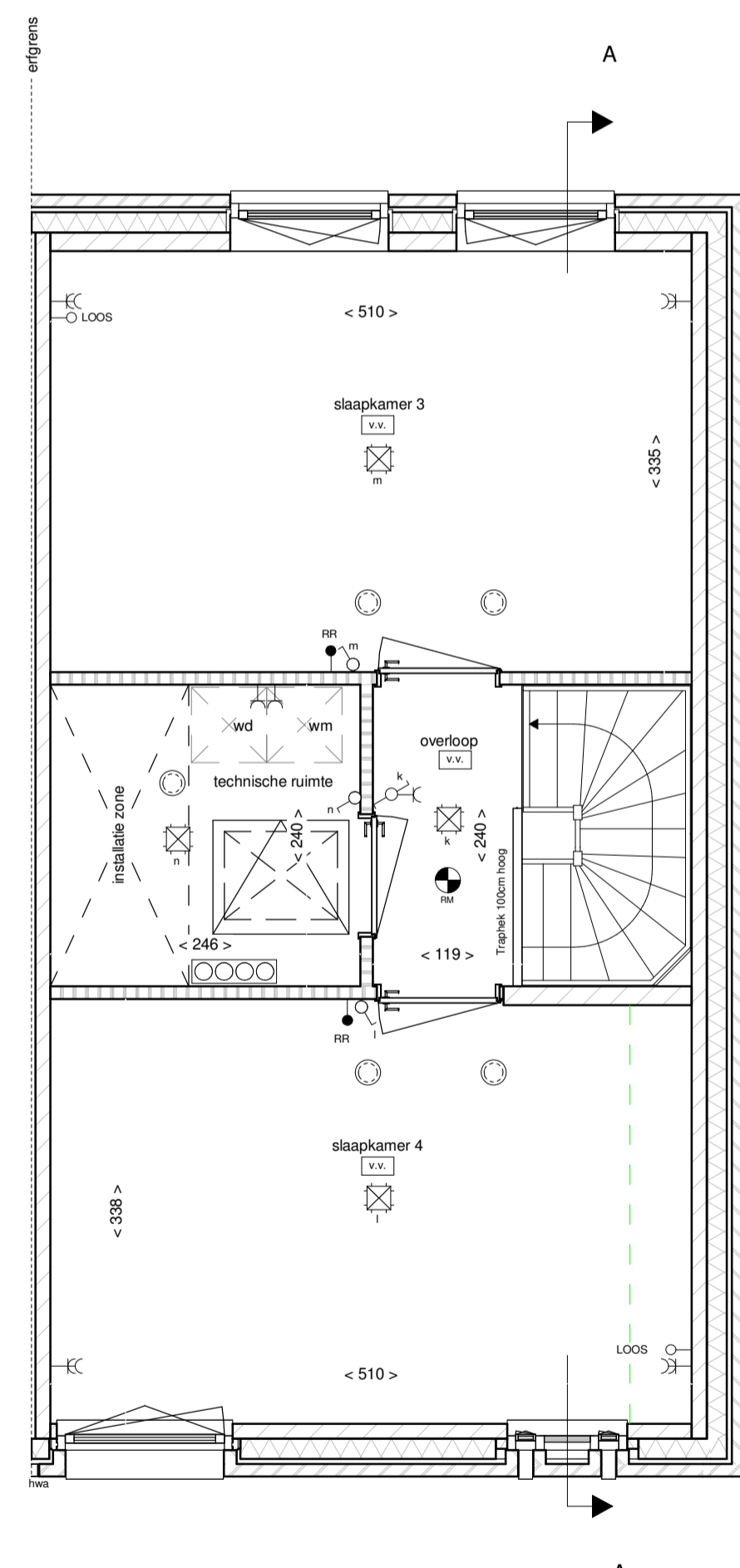
Doorsnede A-A



begane grond



eerste verdieping



tweede verdieping

LEGENDA

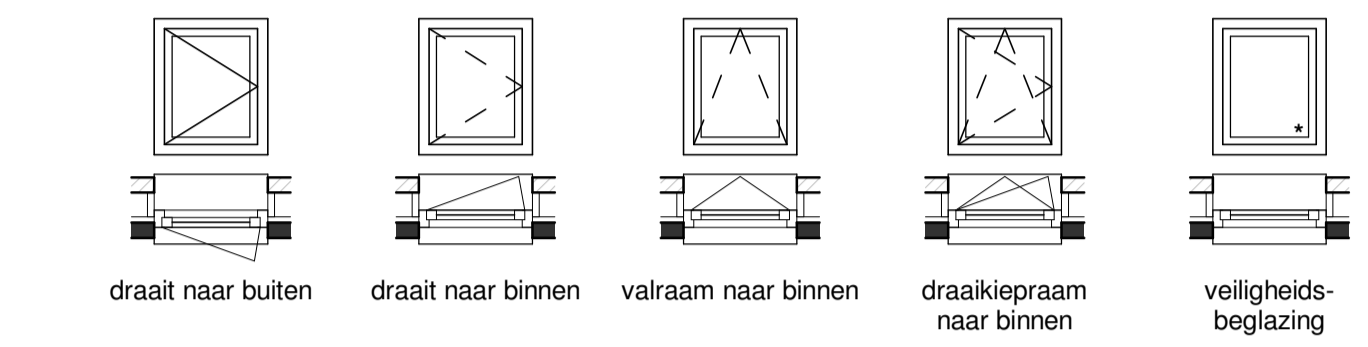
Bouwkundig, plattegrond

- metselwerk
- spouwisolatie
- kalkzandsteen
- lichte scheidingwand
- hemelwaterafvoer (hwa)
- dakdoorvoer
- dakluik, alleen stippen op onderliggende verdieping
- kruipluik, positie indicatief
- groendak (garage)
- toegepaste krijtstreepmethode (zone behoort niet tot verblifsgebied)

Bouwkundig, aanzicht

- terugliggend/verspringend metselwerk
- gevelbekleding

Draairichting ramen en deuren



Maatvoering

- < 100 > afstand van wand tot wand, gemeten in centimeters
- < 100 > * afstand van muur tot hellend dak op een hoogte van 1500mm boven vloerwaa, gemeten in centimeters

LEGENDA INSTALLATIES

Electrotechnische

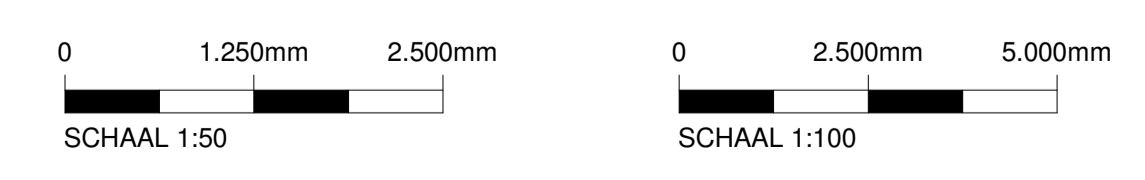
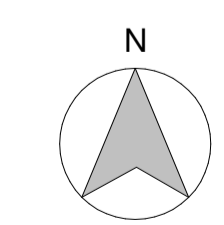
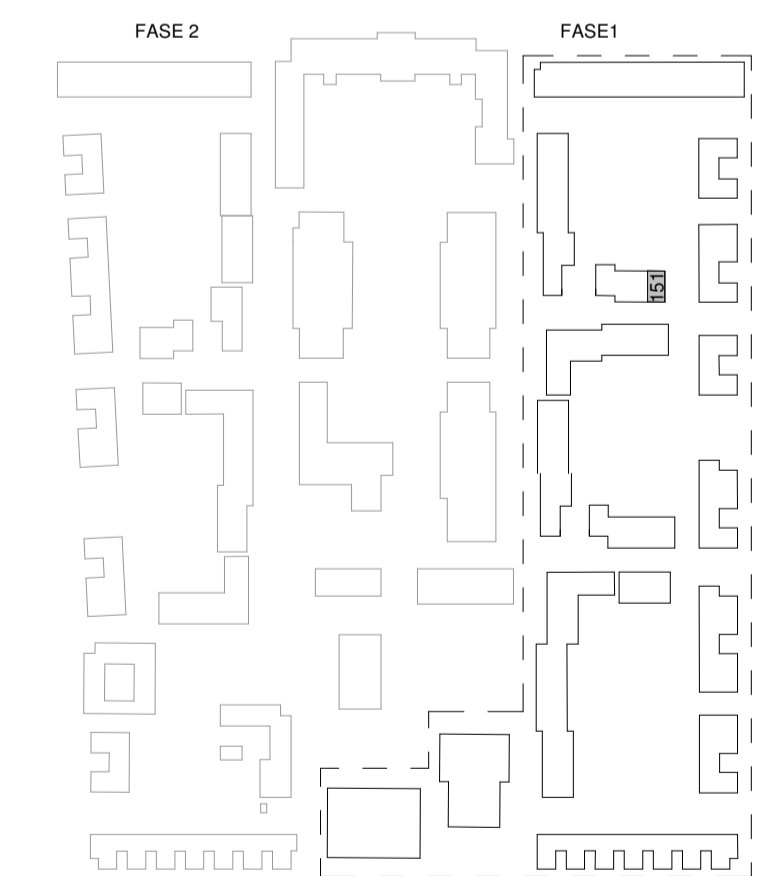
- wandlichtpunt aansluiting
- wandlichtpunt, incl. armatuur
- plafondlichtpunt aansluiting
- enkelpolige schakelaar
- dubbelpolige schakelaar
- wisselschakelaar
- enkele wandcontactdoos
- dubbele wandcontactdoos, verticaal
- bediening mechanische ventilatie
- bediening (hoofd)thermostaat
- bediening ruimteregelaar
- loze leiding
- schel
- bel drukker
- rookmelder

Overige installaties

- radiator
- douchedrain
- verdelers vloerverwarming (indicatief)
- vloerverwarming
- zone PV-panelen
- installatie zone, opstellings- en serviceruimte techniek
- ventilatie ventiel, inblaas of afzuig
- opstelplaats wasmachine (WM) of wasdroger (WD)
- buitenkraan met schroepstap

- Kleine wijzigingen voorbehouden
- Aan de maatvoering kunnen geen rechten worden ontleend
- Maatvoering betreft circa-maten en is aangegeven in centimeters
- Maatvoering bij schuine daken is tot de 150cm hoogte
- Elektrische punten, contour keukenspelling, ventilatiepunten, vloerverwarmingverdelers, hemelwaterafvoer, radiator en rookmelders zijn indicatief aangegeven
- Het is mogelijk dat niet alle symbolen uit de legenda van toepassing zijn op uw woningtype
- Exacte positie PV-panelen af te stemmen met dakdoorvoeren, positie dakluik (mits aanwezig) en oriëntatie van uw woning

Situatie



Project	Willemskwartier, 84 woningen		
Bouwnummer(s)	151	Blad nr. VK-49	
Orderdeel	Verkooptekening	Datum	
Omschrijving	Gevels, plattegronden en doorsnede	16-11-2022	Schaal 1:50 & 1:100