

1.A.0.18/1.A.0.38: Uitbouw achtergevel 120cm/240cm beukmaat 600cm
1.A.0.60: Dubbele openslaande deuren en zijlichten i.p.v. standaard kozijn met enkele deur

1.A.0.68/1.A.0.70: Verlengen van de ongeïsoleerde aangebouwde bergruimte/garage met 120cm/240cm
1.A.0.50: Schuifpui in achtergevel i.p.v. standaard kozijn met enkele deur

1.A.0.80: Geïsoleerde sectionaaldeur i.p.v. een standaard kanteledeur

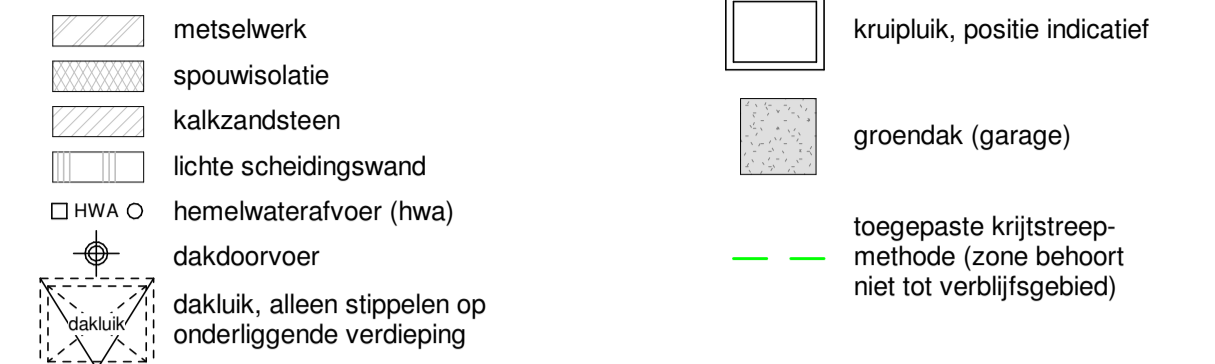
1.A.0.84: Dubbele openslaande deuren in plaats van standaard kanteledeur

1.A.0.85: Enkele deur met pui in plaats van de standaard kanteledeur

1.A.0.76: Standaard kanteledeur voorzien van loopdeur

LEGENDA

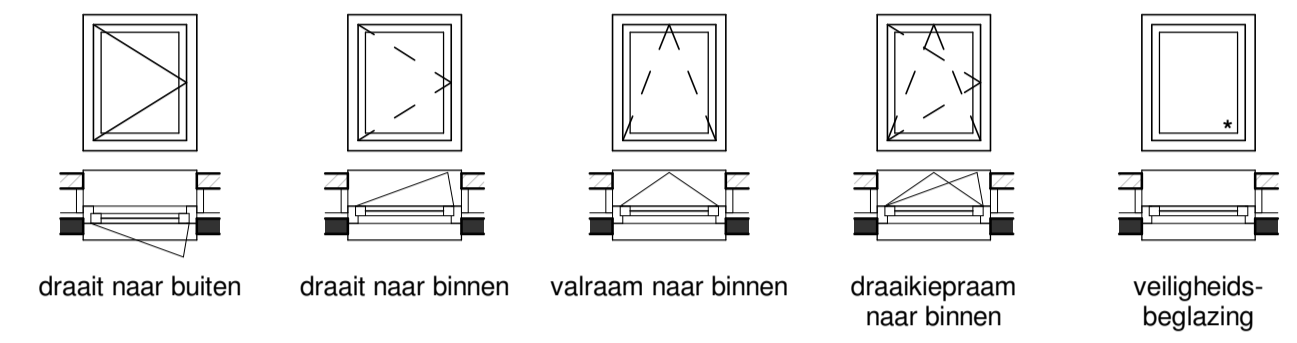
Bouwkundig, plattegrond



Bouwkundig, aanzicht



Draairichting ramen en deuren

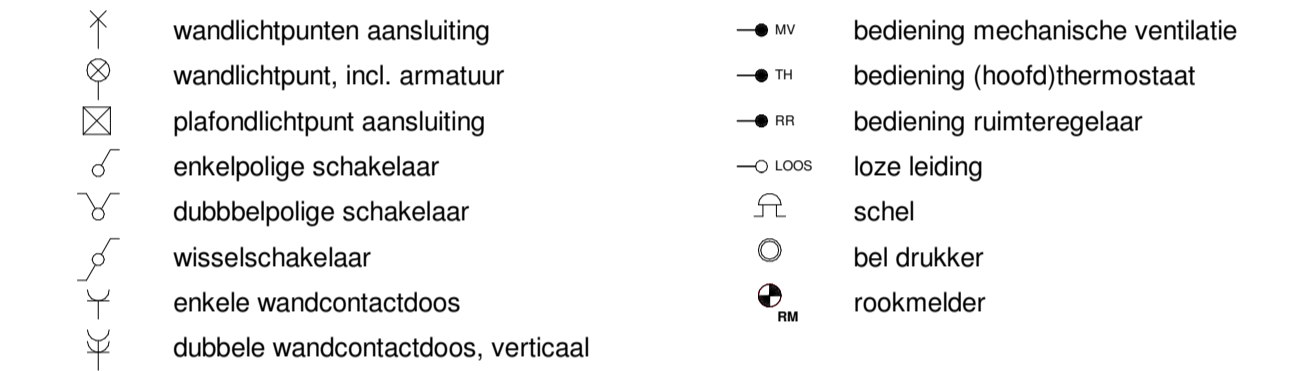


Maatvoering

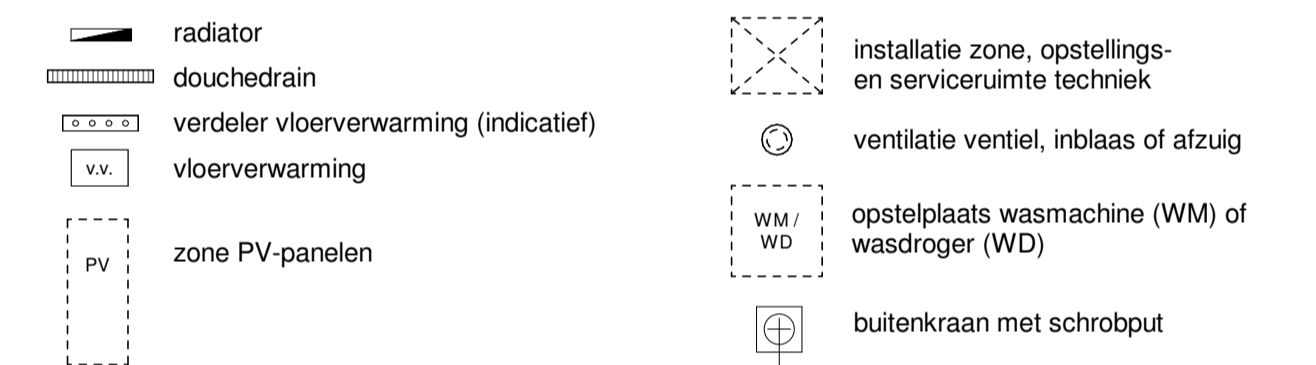
< 100 > afstand van wand tot wand, gemeten in centimeters
 afstand van muur tot hellend dak op een hoogte van 1500mm
 > 100 > boven vloerwau, gemeten in centimeters

LEGENDA INSTALLATIES

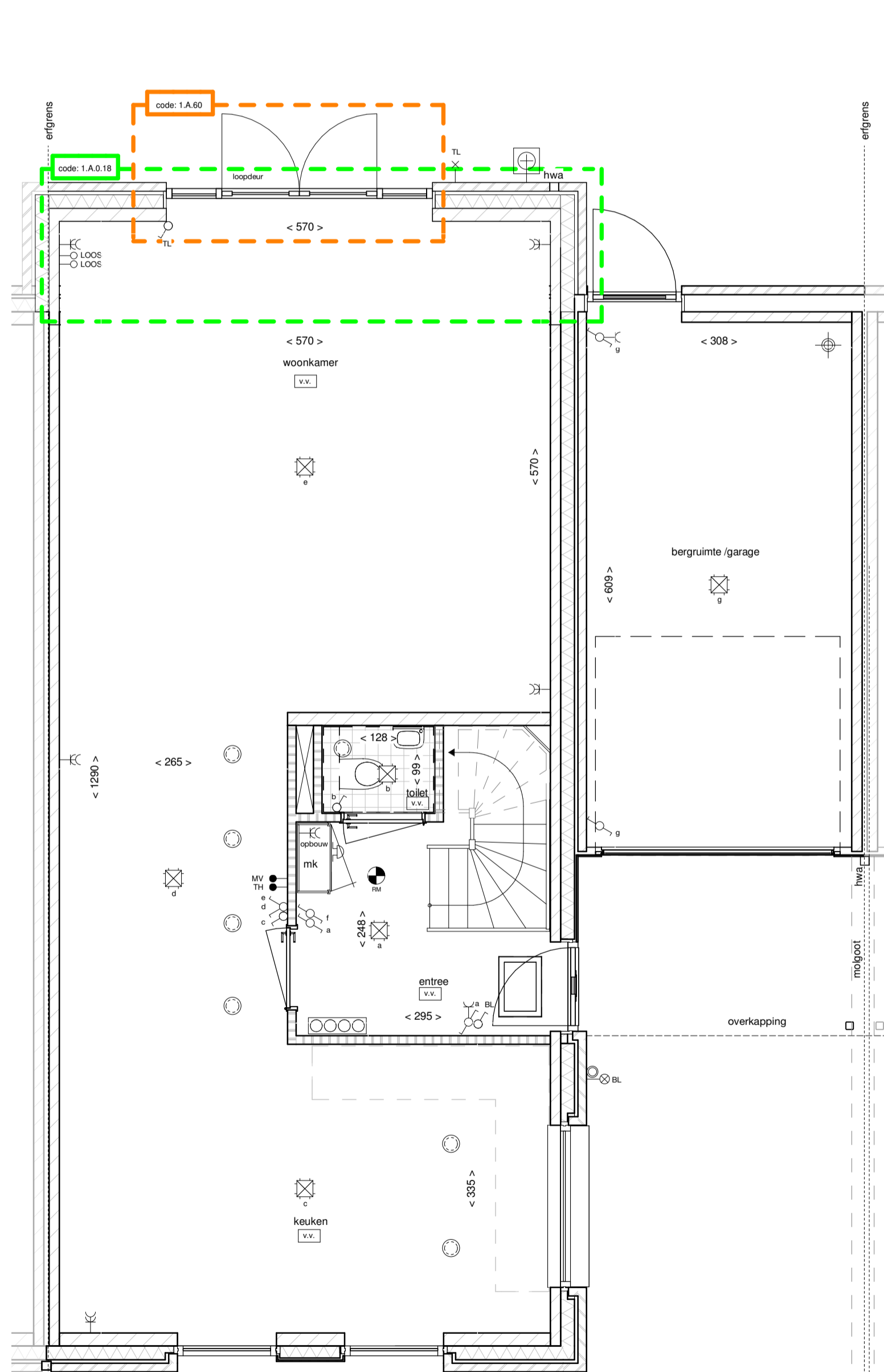
Electrotechnische



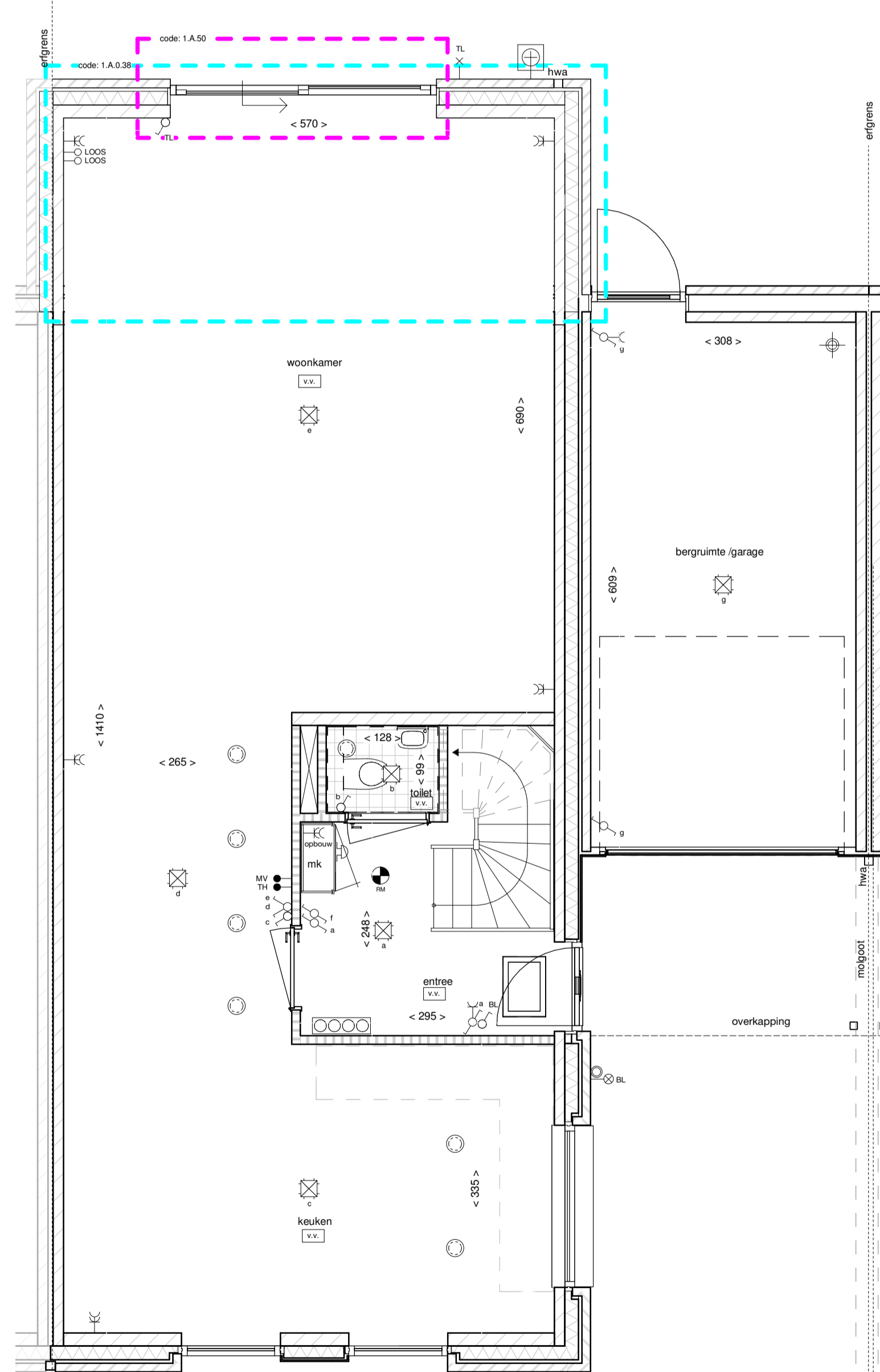
Overige installaties



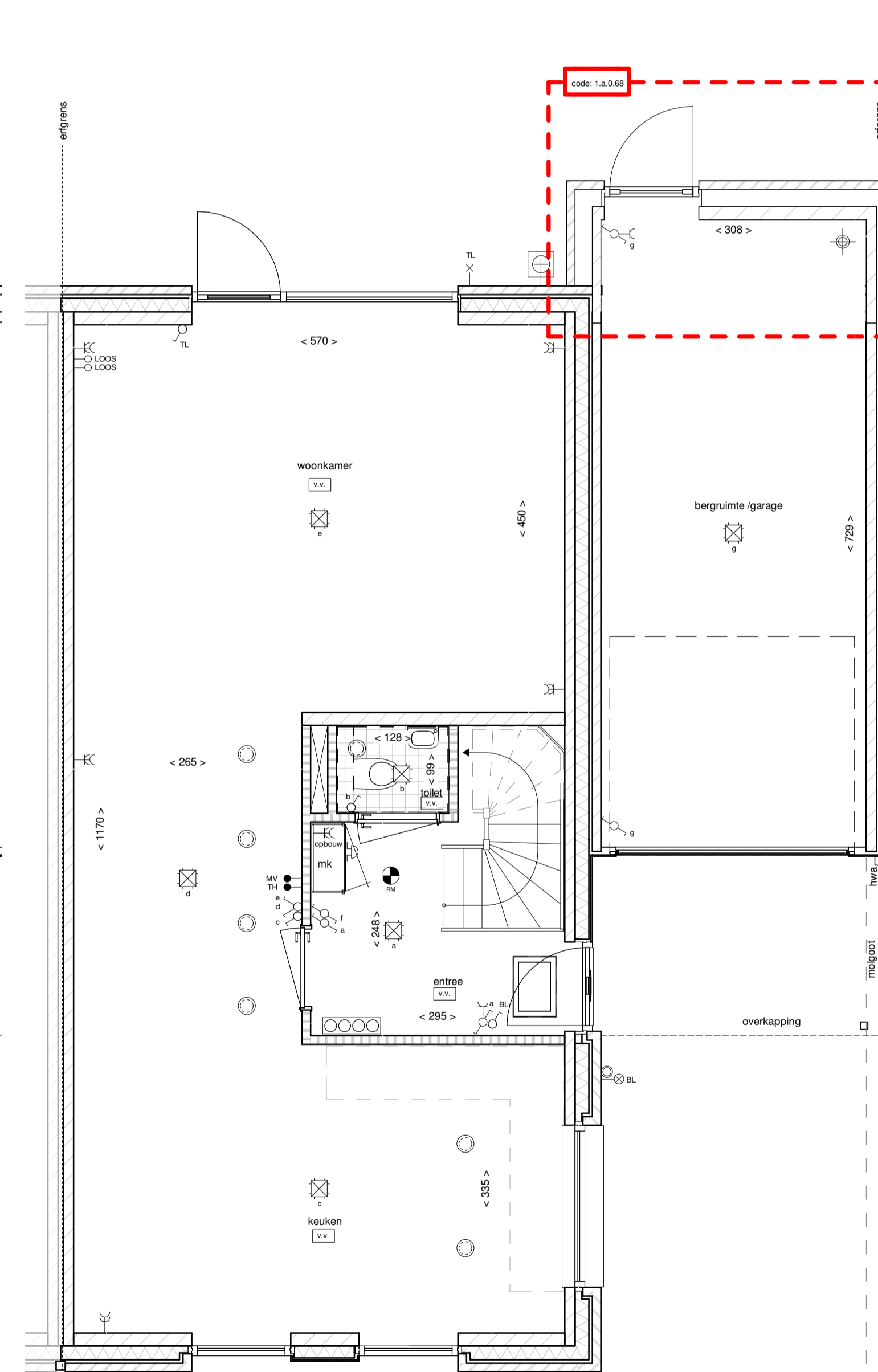
- Kleine wijzigingen voorbehouden
- Aan de maatvoering kunnen geen rechten worden ontleend
- Maatvoering betreft circa-maten en is aangegeven in centimeters
- Maatvoering bij schuine daken is tot de 150cm hoogte
- Elektrische punten, contour keukenspanning, ventilatiepunten, vloerverwarmingverdelers, hemelwaterafvoer, radiator en rookmelders zijn indicatief aangegeven
- Het is mogelijk dat niet alle symbolen uit de legenda van toepassing zijn op uw woningtype
- Exacte positie PV-panelen of te stemmen met dakdoorvoeren, positie dakluik (mits aanwezig) en oriëntatie van uw woning



1.A.0.18: Uitbouw achtergevel 120cm beukmaat 600cm
1.A.0.60: Dubbele openslaande deuren en zijlichten i.p.v. standaard kozijn met enkele deur



1.A.0.38: Uitbouw achtergevel 240cm beukmaat 600cm
1.A.0.50: Schuifpui in achtergevel i.p.v. standaard kozijn met enkele deur

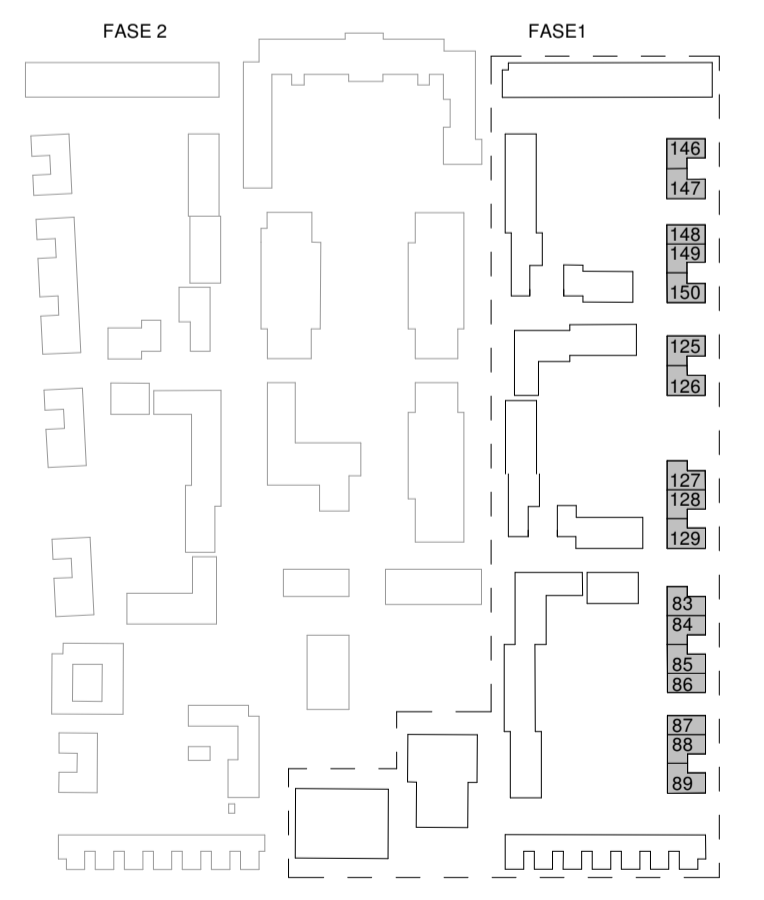


1.A.0.68: Verlengen van de ongeïsoleerde aangebouwde bergruimte/garage met 120cm

De opties op deze optietekening zijn uitgewerkt met als onderlegger een basis plattegrond van een referentiewoning. Mogelijk wijkt deze basis plattegrond af t.o.v. uw woningplattegrond. Dit heeft voor de optie verder geen gevolgen. Bij een definitieve keus van een optie zal de basisplattegrond van uw woning door koperbegeleiding worden verwerkt in de stukken.



WILLEMS KWARTIER



Project	Willemskwartier, 84 woningen		Blad nr.	
Bouwnummer(s)	83,84,85,86,87,88,127,128,148,149 / 89,125,126,129,146,147,150			
Orderdeel	Optietekening			VK-Optie 09a
Omschrijving	Twee-onder-een-kapwoningen / Geschakelde villa's oostelijk rand		Datum	16-11-2022
			Schaal	1:50 & 1:100