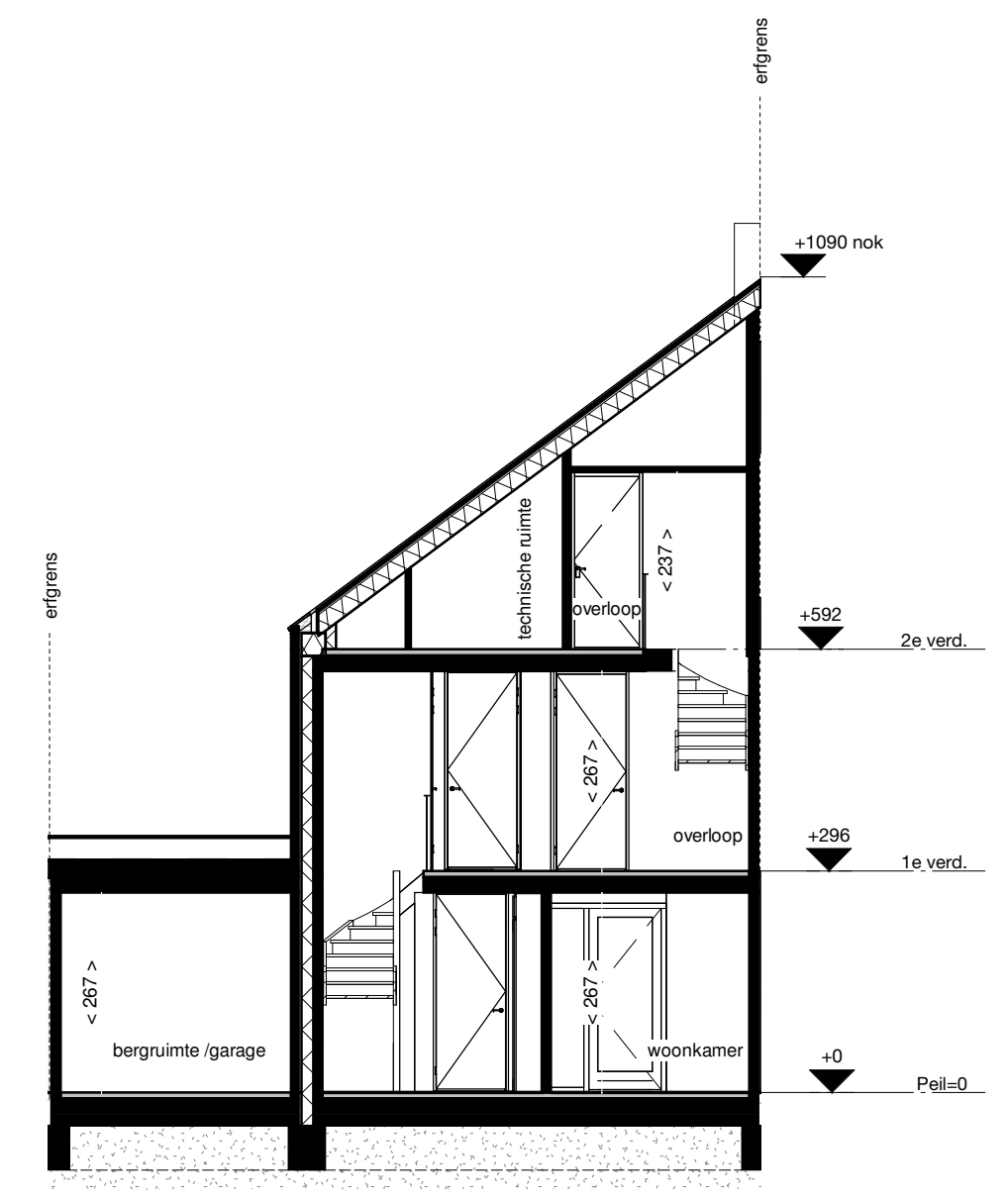


Voorgevel Linkerzijgevel Achtergevel



Doorsnede A-A

LEGENDA

- Bouwkundig, plattegrond**
- metselwerk
 - spouwisolatie
 - kalkzandsteen
 - lichte scheidingwand
 - hemelwaterafvoer (hwa)
 - dakdoorvoer
 - dakluik, alleen stippen op onderliggende verdieping
 - kruipluik, positie indicatief
 - groendak (garage)
 - toegepaste krijtstreepmethode (zone behoort niet tot verblijfsgebied)

- Bouwkundig, aanzicht**
- terugliggend/verspringend metselwerk
 - gevelbekleding

- Draairichting ramen en deuren**
- draait naar buiten
 - draait naar binnen
 - valraam naar binnen
 - draaikielraam naar binnen
 - veiligheidsbeglazing

- Maatvoering**
- < 100 > afstand van wand tot wand, gemeten in centimeters
 - < 100 > * afstand van muur tot hellend dak op een hoogte van 1500mm boven vloerwaa, gemeten in centimeters

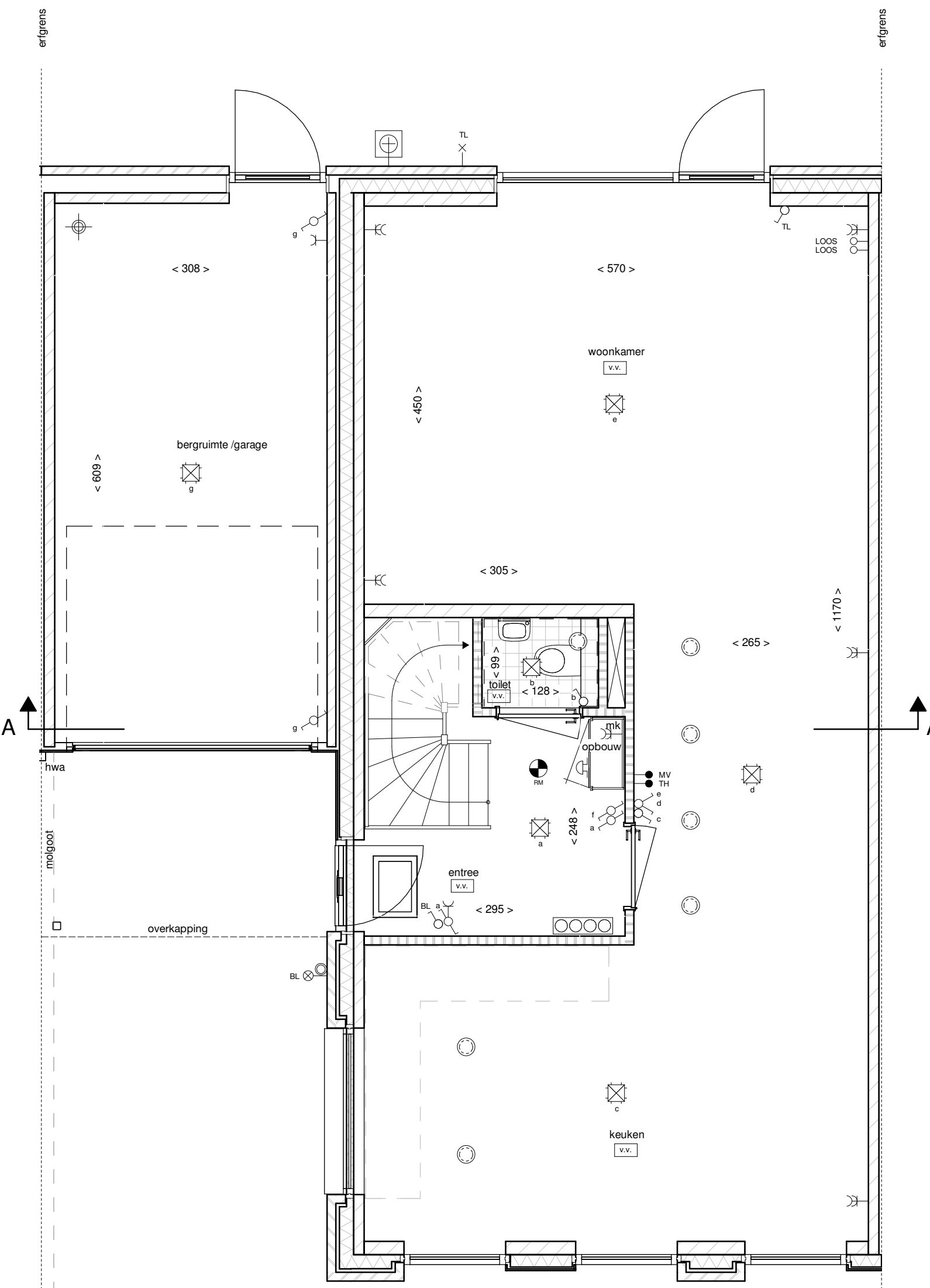
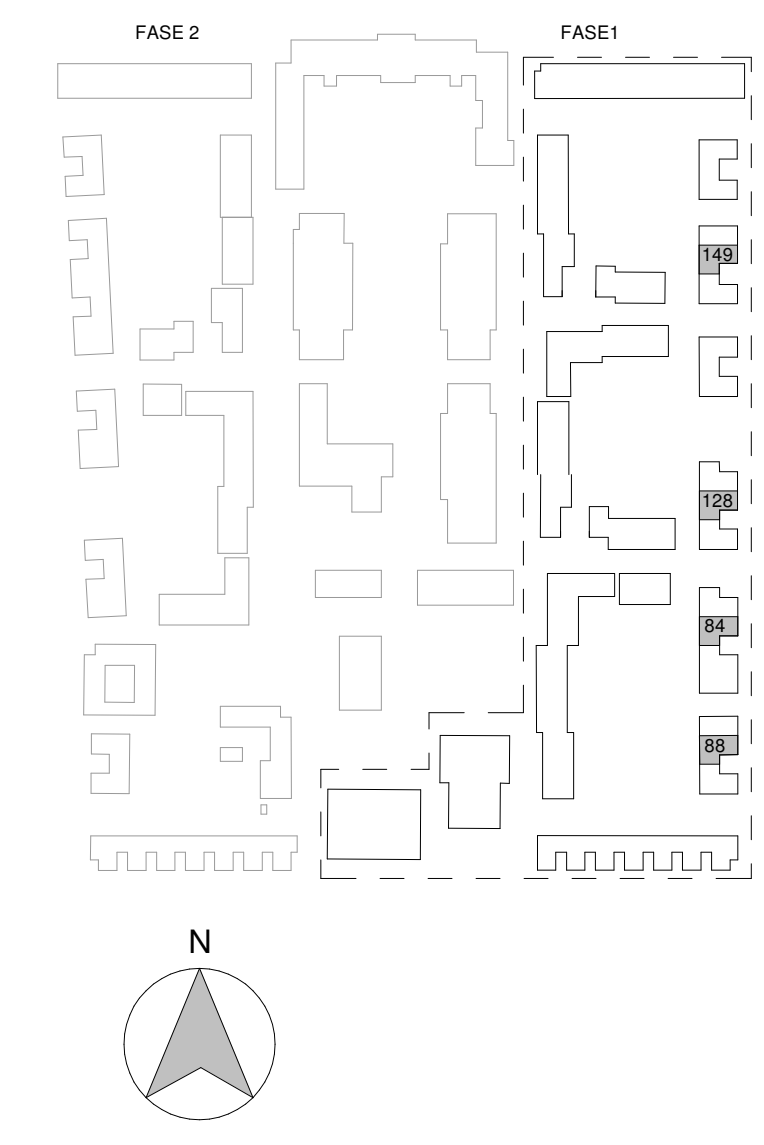
LEGENDA INSTALLATIES

- Electrotechnische**
- wandlichtpunten aansluiting
 - wandlichtpunt, incl. armatuur
 - plafondlichtpunt aansluiting
 - enkelpolige schakelaar
 - dubbelpolige schakelaar
 - wisselschakelaar
 - enkele wandcontactdoos
 - dubbele wandcontactdoos, verticaal
 - bediening mechanische ventilatie
 - bediening (hoofd)thermostaat
 - bediening ruimteregelaar
 - loze leiding
 - schel
 - bel drukker
 - rookmelder

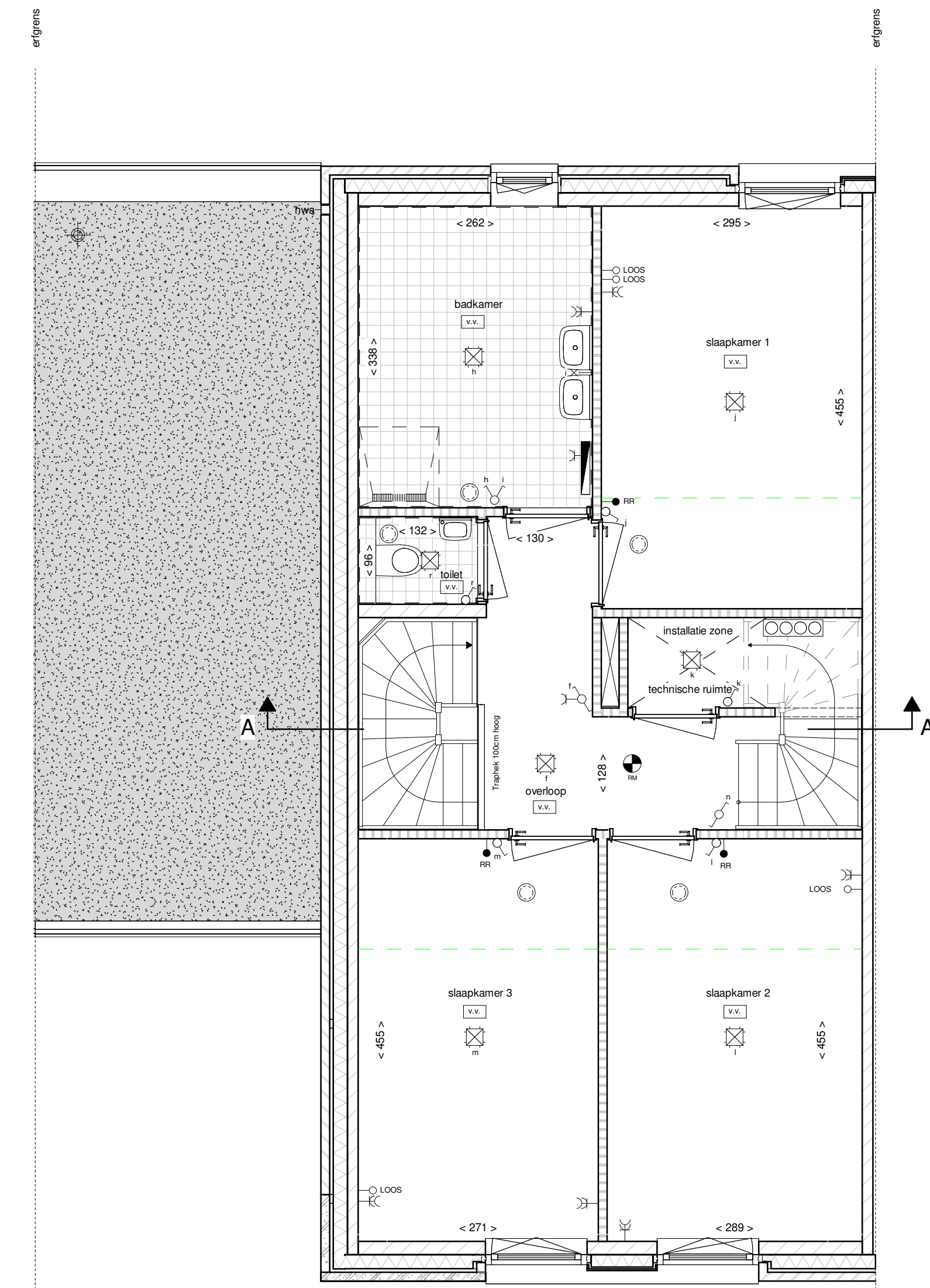
- Overige installaties**
- radiator
 - douchedrain
 - verdeler vloerverwarming (indicatief)
 - vloerverwarming
 - zone PV-panelen
 - installatie zone, opstellings- en serviceruimte techniek
 - ventilatie ventiel, inblaas of afzuig
 - opstelplaats wasmachine (WM) of wasdroger (WD)
 - buitenkraan met schroepuit

- Kleine wijzigingen voorbehouden
- Aan de maatvoering kunnen geen rechten worden ontleend
- Maatvoering betreft circa-maten en is aangegeven in centimeters
- Maatvoering bij schuine daken is tot de 150cm hoogte
- Elektrische: contour keukenspelling, ventilatiepunten, vloerverwarmingverdelers, hemelwaterafvoerders, radiator en rookmelders zijn indicatief aangegeven
- Het is mogelijk dat niet alle symbolen uit de legenda van toepassing zijn op uw woningtype
- Exacte positie PV-panelen af te stemmen met dakdoorvoeren, positie dakluik (mits aanwezig) en oriëntatie van uw woning

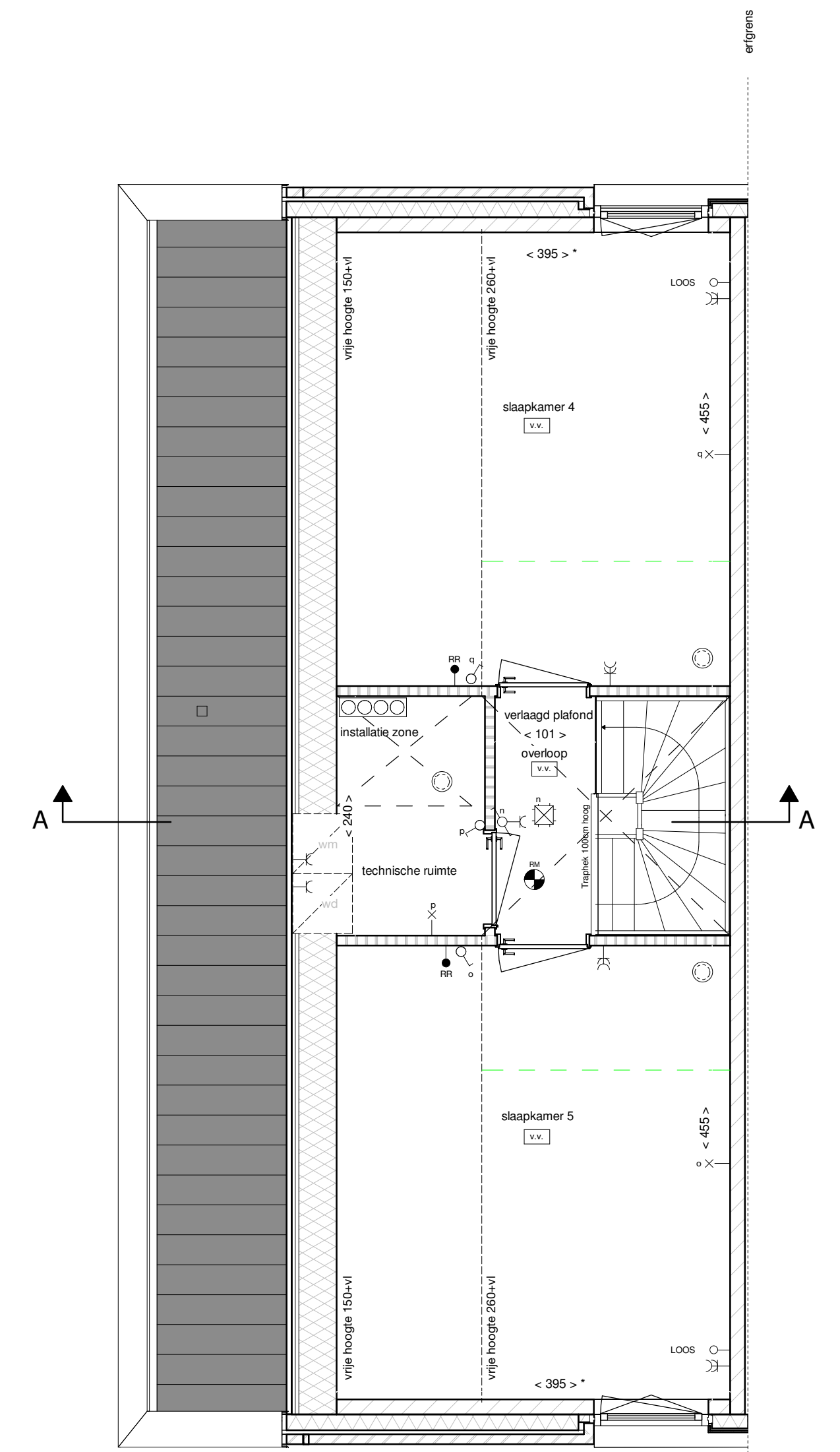
Situatie



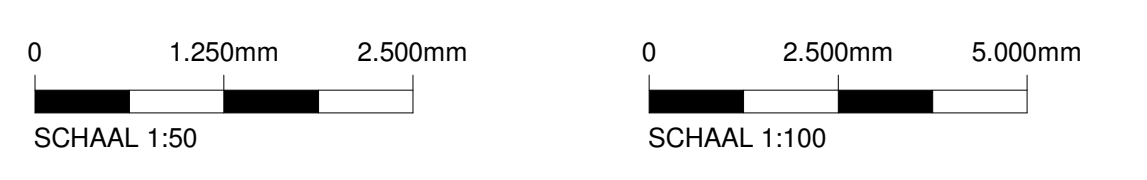
begane grond



eerste verdieping



tweede verdieping



Project	Willemskwartier, 84 woningen	
Bouwnummer(s)	84-88-128-149	Blad nr. VK-04
Orderdeel	Verkooptekening	Datum
Omschrijving	Gevels, plattegronden en doorsnede	Schaal
		16-11-2022
		1:50 & 1:100